

Recombinant Anti-Cytokeratin 16/K16 antibody (小鼠单克隆抗体)

K547412 -20°C



产品信息

蛋白质全称	I型细胞角蛋白 16
别名	Krt16, KRT16, CK16, FNEPPK, K16, K1CP, KRT16A, NEPPK, PC1, keratin 16
免疫原	KLH 偶联的小鼠 Cytokeratin 16 合成肽
Uniprot ID	Q9Z2K1
抗体亚型	IgG1, κ
克隆号	SB34
纯化方式	亲和纯化
亚细胞定位	细胞核, 分泌型, 细胞质

应用

IHC/IF 免疫组织化学/免疫荧光

物种: 人, 小鼠

稀释比: 1: 500-1: 1000

阳性样品: 食管癌, 皮肤

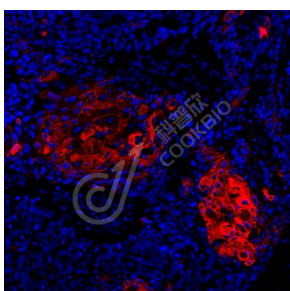
背景

Keratin 16 is a type I cytokeratin. It is paired with keratin 6 in a number of epithelial tissues, including nail bed, esophagus, tongue, and hair follicles. Mutations in the gene encoding this protein are associated with the genetic skin disorders including pachyonychia congenita, non-epidermolytic palmoplantar keratoderma and unilateral palmoplantar verrucous nevus

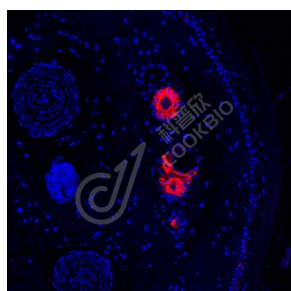
储存条件

储存条件: 自收到之日起 -20°C下储存一年, 避免反复冻融。
储存缓冲液: 含 0.15% ProClin300 防腐剂, 100 μg/mL 牛血清白蛋白和 50%甘油的磷酸盐缓冲液。

图像



IF 检测 Cytokeratin 16/K16 蛋白(货号 K547412)(红色):
 样品: 人食管癌, 4%多聚甲醛 (货号 KSG1101) 固定 12-24 小时。
 抗原修复: 柠檬酸抗原修复液(干粉, pH 6.0) (KSG1201), 高压锅均匀喷气计时 2 分钟。
 封闭: 3% BSA (货号 KSGC305010) 的 PBS 溶液, 室温孵育 30 分钟。
 一抗: 1: 800 稀释, 4°C 孵育过夜。
 二抗: Cy3 标记山羊抗小鼠 IgG (H+L) (货号 KB63903), 1: 300 稀释, 室温孵育 1 小时。



IF 检测 Cytokeratin 16/K16 蛋白(货号 K547412)(红色):
 样品: 小鼠皮肤, 4%多聚甲醛 (货号 KSG1101) 固定 12-24 小时。
 抗原修复: 柠檬酸抗原修复液(干粉, pH 6.0) (KSG1201), 高压锅均匀喷气计时 2 分钟。
 封闭: 3% BSA (货号 KSGC305010) 的 PBS 溶液, 室温孵育 30 分钟。
 一抗: 1: 800 稀释, 4°C 孵育过夜。
 二抗: Cy3 标记山羊抗小鼠 IgG (H+L) (货号 KB63903), 1: 300 稀释, 室温孵育 1 小时。

For Research Use Only!

Ver. No.: V1-202603