

# Recombinant Anti-Lamin A + Lamin C antibody (小鼠单克隆抗体)

**K5457200 -20°C**


## 产品信息

蛋白质全称	前核纤层蛋白 A/C
别名	Lamin-A/C, Lmna, Lmn1, Cardiomyopathy dilated 1A (autosomal dominant), LGMD1B, LFP, LMNA, Renal carcinoma antigen NYREN32
免疫原	KLH 偶联的小鼠 Lamin A + Lamin C 合成肽
Uniprot ID	P48678
抗体亚型	IgG1, κ
克隆号	SB92
纯化方式	亲和纯化
亚细胞定位	细胞核
预测分子量 / 观测分子量	74 kDa / 74 kDa

## 应用

### WB 免疫印迹

物种: 人, 小鼠, 大鼠  
 稀释比: 1: 1000-1: 2000  
 阳性样品:

### IHC/IF 免疫组织化学/免疫荧光

物种: 人, 小鼠, 大鼠  
 稀释比: 1: 500-1: 2000  
 阳性样品: 食管癌, 肝

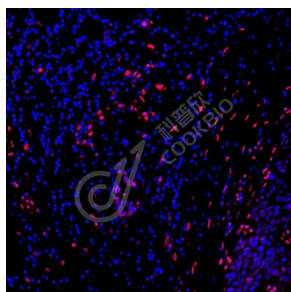
## 背景

The nuclear lamina consists of a two-dimensional matrix of proteins located next to the inner nuclear membrane. The lamin family of proteins make up the matrix and are highly conserved in evolution. During mitosis, the lamina matrix is reversibly disassembled as the lamin proteins are phosphorylated. Lamin proteins are thought to be involved in nuclear stability, chromatin structure and gene expression. Vertebrate lamins consist of two types, A and B. Alternative splicing results in multiple transcript variants.

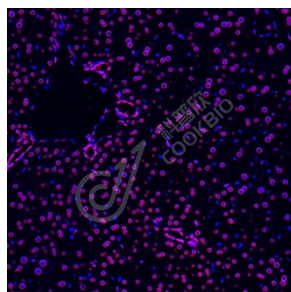
## 储存条件

**储存条件:** 自收到之日起 -20°C下储存一年, 避免反复冻融。  
**储存缓冲液:** 含 0.15% ProClin300 防腐剂, 100 μg/mL 牛血清白蛋白和 50%甘油的磷酸盐缓冲液。

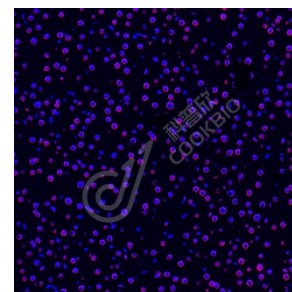
## 图像



IF 检测 Lamin A + Lamin C 蛋白(货号 K5457200)(红色)。  
 样品: 人食管癌, 4%多聚甲醛 (货号 KSG1101) 固定 12-24 小时。  
 抗原修复: 柠檬酸抗原修复液(干粉, pH 6.0) (KSG1201), 高压锅均匀喷气计时 2 分钟。  
 封闭: 3% BSA (货号 KSGC305010) 的 PBS 溶液, 室温孵育 30 分钟。  
 一抗: 1: 1300 稀释, 4°C 孵育过夜。  
 二抗: Cy3 标记山羊抗小鼠 IgG (H+L) (货号 KB63903), 1: 300 稀释, 室温孵育 1 小时。



IF 检测 Lamin A + Lamin C 蛋白(货号 K5457200)(红色)。  
 样品: 小鼠肝, 4%多聚甲醛 (货号 KSG1101) 固定 12-24 小时。  
 抗原修复: 柠檬酸抗原修复液(干粉, pH 6.0) (KSG1201), 高压锅均匀喷气计时 2 分钟。  
 封闭: 3% BSA (货号 KSGC305010) 的 PBS 溶液, 室温孵育 30 分钟。  
 一抗: 1: 1300 稀释, 4°C 孵育过夜。  
 二抗: Cy3 标记山羊抗小鼠 IgG (H+L) (货号 KB63903), 1: 300 稀释, 室温孵育 1 小时。



IF 检测 Lamin A + Lamin C 蛋白(货号 K5457200)(红色)。  
 样品: 大鼠肝, 4%多聚甲醛 (货号 KSG1101) 固定 12-24 小时。  
 抗原修复: 柠檬酸抗原修复液(干粉, pH 6.0) (KSG1201), 高压锅均匀喷气计时 2 分钟。  
 封闭: 3% BSA (货号 KSGC305010) 的 PBS 溶液, 室温孵育 30 分钟。  
 一抗: 1: 1300 稀释, 4°C 孵育过夜。  
 二抗: Cy3 标记山羊抗小鼠 IgG (H+L) (货号 KB63903), 1: 300 稀释, 室温孵育 1 小时。

For Research Use Only!

Ver. No.: V1-202603