

Anti-DRP1 兔多克隆抗体

K1346977 -20°C



产品信息

蛋白质全称	发动蛋白 1 样蛋白
别名	DLP1, DNM1L, DRP1, DRP1 (C-terminal), DVLP, dynamin 1 like, Dynamin 1 like protein, Dynamin like protein, Dynamin like protein 4, Dynamin related protein 1
免疫原	KLH 偶联的人 DRP1 合成肽
Uniprot ID	O00429
抗体亚型	IgG
纯化方式	亲和纯化
亚细胞定位	细胞质, 高尔基体, 线粒体外膜, 过氧化物酶体, 膜
预测分子量 / 观测分子量	82 kDa / 78-82 kDa

应用

WB 免疫印迹

物种: 人, 小鼠, 大鼠

稀释比: 1: 300-1: 500

阳性样品:

IHC/IF 免疫组织化学/免疫荧光

物种: 人, 小鼠, 大鼠

稀释比: 1: 300-1: 600

阳性样品: MACO 模型的大脑, 多形性胶质母细胞瘤

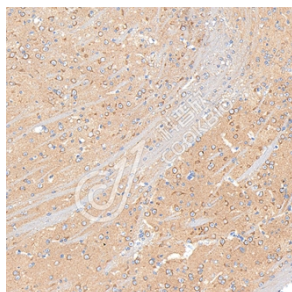
背景

Functions in mitochondrial and peroxisomal division. Mediates membrane fission through oligomerization into membrane-associated tubular structures that wrap around the scission site to constrict and sever the mitochondrial membrane through a GTP hydrolysis-dependent mechanism. The specific recruitment at scission sites is mediated by membrane receptors like MFF, MIEF1 and MIEF2 for mitochondrial membranes.

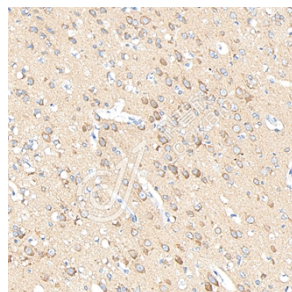
储存条件

储存条件: 自收到之日起 -20°C 下储存一年, 避免反复冻融。
储存缓冲液: 含 0.15% ProClin300 防腐剂, 100 µg/mL 牛血清白蛋白和 50% 甘油的磷酸盐缓冲液。

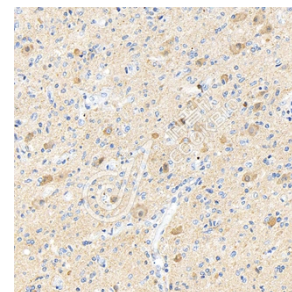
图像



IHC 检测 DRP1 蛋白(货号 K1346977).
 样品: 小鼠 MACO 模型的大脑, 4%多聚甲醛 (货号 KSG1101) 固定 12-24 小时.
 抗原修复: 柠檬酸抗原修复液(干粉, pH 6.0) (KSG1201), 98°C, 20 分钟.
 一抗: 1: 500 稀释, 4°C 孵育过夜.
 二抗: S-vision 免疫组化多聚二抗(山羊抗兔),即用型 (货号 KB3906), 室温孵育 20 分钟.



IHC 检测 DRP1 蛋白(货号 K1346977).
 样品: 大鼠 MACO 模型的大脑, 4%多聚甲醛 (货号 KSG1101) 固定 12-24 小时.
 抗原修复: 柠檬酸抗原修复液(干粉, pH 6.0) (KSG1201), 98°C, 20 分钟.
 一抗: 1: 500 稀释, 4°C 孵育过夜.
 二抗: S-vision 免疫组化多聚二抗(山羊抗兔),即用型 (货号 KB3906), 室温孵育 20 分钟.



IHC 检测 DRP1 蛋白(货号 K1346977).
 样品: 人多形性胶质母细胞瘤, 4%多聚甲醛 (货号 KSG1101) 固定 12-24 小时.
 抗原修复: 柠檬酸抗原修复液(干粉, pH 6.0) (KSG1201), 98°C, 20 分钟.
 一抗: 1: 500 稀释, 4°C 孵育过夜.
 二抗: S-vision 免疫组化多聚二抗(山羊抗兔),即用型 (货号 KB3906), 室温孵育 20 分钟.

For Research Use Only!

Ver. No.: V1-202603