

Recombinant Anti-Cytokeratin 13 antibody (小鼠单克隆抗体)

K547403 -20°C


产品信息

蛋白质全称	I型细胞角蛋白 13
别名	Krt13, KRT13, CK13, K13, WSN2, keratin 13, CK 13, Cytokeratin 13
免疫原	KLH 偶联的人 Cytokeratin 13 合成肽
Uniprot ID	P13646
抗体亚型	IgG1, κ
克隆号	SB32
纯化方式	亲和纯化
亚细胞定位	细胞核, 分泌型, 细胞质

应用

IHC/IF 免疫组织化学/免疫荧光

物种: 人
 稀释比: 1: 500-1: 1000
 阳性样品: 扁桃体

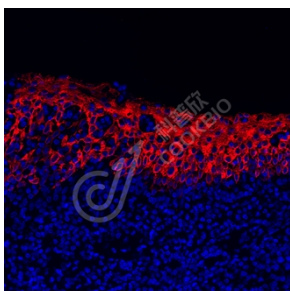
背景

Keratin 13 (or cytokeratin 13) is a protein encoded by the KRT13 gene. The keratins are intermediate filament proteins responsible for the structural integrity of epithelial cells and are subdivided into cytokeratins and hair keratins. Most of the type I cytokeratins consist of acidic proteins which are arranged in pairs of heterotypic keratin chains. Keratin 13 is a type I cytokeratin, it is paired with keratin 4 and found in the suprabasal layers of non-cornified stratified epithelia.

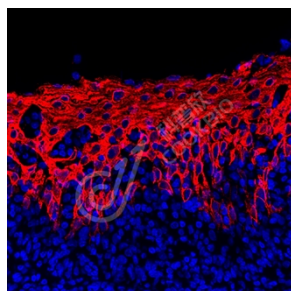
储存条件

储存条件: 自收到之日起 -20°C下储存一年, 避免反复冻融。
储存缓冲液: 含 0.15% ProClin300 防腐剂, 100 μg/mL 牛血清白蛋白和 50%甘油的磷酸盐缓冲液。

图像



IF 检测 Cytokeratin 13 蛋白(货号 K547403)(红色)。
 样品: 人扁桃体, 4%多聚甲醛 (货号 KSG1101) 固定 12-24 小时。
 抗原修复: 柠檬酸抗原修复液(干粉, pH 6.0) (KSG1201), 高压锅均匀喷气计时 2 分钟。
 封闭: 3% BSA (货号 KSGC305010) 的 PBS 溶液, 室温孵育 30 分钟。
 一抗: 1: 800 稀释, 4°C 孵育过夜。
 二抗: Cy3 标记山羊抗小鼠 IgG (H+L) (货号 KB63903), 1: 300 稀释, 室温孵育 1 小时。



IF 检测 Cytokeratin 13 蛋白(货号 K547403)(红色)。
 样品: 人扁桃体, 4%多聚甲醛 (货号 KSG1101) 固定 12-24 小时。
 抗原修复: 柠檬酸抗原修复液(干粉, pH 6.0) (KSG1201), 高压锅均匀喷气计时 2 分钟。
 封闭: 3% BSA (货号 KSGC305010) 的 PBS 溶液, 室温孵育 30 分钟。
 一抗: 1: 800 稀释, 4°C 孵育过夜。
 二抗: Cy3 标记山羊抗小鼠 IgG (H+L) (货号 KB63903), 1: 300 稀释, 室温孵育 1 小时。

For Research Use Only!
Ver. No.: V1-202603