

Recombinant Anti-smooth muscle Myosin heavy chain 11 antibody (兔单克隆抗体)

K545033 -20°C


产品信息

蛋白质全称	肌球蛋白 11
别名	Myosin heavy chain 11, Myosin heavy chain, smooth muscle isoform, SMMHC, Myh11
免疫原	小鼠 MYH11 重组蛋白
Uniprot ID	O08638
抗体亚型	IgG, κ
克隆号	SB50
纯化方式	亲和纯化
亚细胞定位	细胞质
预测分子量 / 观测分子量	227 kDa / 250 kDa

应用

WB 免疫印迹

物种: 小鼠, 大鼠
 稀释比: 1: 500-1: 1000
 阳性样品:

IHC/IF 免疫组织化学/免疫荧光

物种: 人, 小鼠, 大鼠
 稀释比: 1: 500-1: 2000
 阳性样品: 结肠

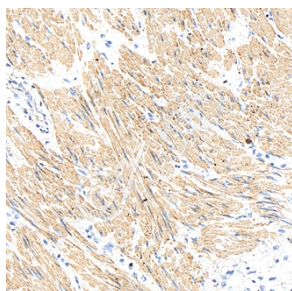
背景

The protein encoded by this gene is a smooth muscle myosin belonging to the myosin heavy chain family. The gene product is a subunit of a hexameric protein that consists of two heavy chain subunits and two pairs of non-identical light chain subunits. It functions as a major contractile protein, converting chemical energy into mechanical energy through the hydrolysis of ATP.

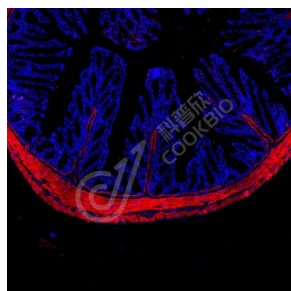
储存条件

储存条件: 自收到之日起 -20°C 下储存一年, 避免反复冻融。
储存缓冲液: 含 0.15% ProClin300 防腐剂, 100 μg/mL 牛血清白蛋白和 50% 甘油的磷酸盐缓冲液。

图像



IHC 检测 smooth muscle Myosin heavy chain 11 蛋白 (货号 K545033)。
 样品: 人结肠, 4%多聚甲醛 (货号 KSG1101) 固定 12-24 小时。
 抗原修复: 柠檬酸抗原修复液(干粉, pH 6.0) (KSG1201), 高压锅均匀喷气计时 2 分钟。
 一抗: 1: 1300 稀释, 4°C 孵育过夜。
 二抗: S-visualization 多聚二抗(山羊抗兔), 即用型 (货号 KB3906), 室温孵育 20 分钟。



IF 检测 smooth muscle Myosin heavy chain 11 蛋白 (货号 K545033)(红色)。
 样品: 小鼠结肠, 4%多聚甲醛 (货号 KSG1101) 固定 12-24 小时。
 抗原修复: 柠檬酸抗原修复液(干粉, pH 6.0) (KSG1201), 高压锅均匀喷气计时 2 分钟。
 封闭: 3% BSA (货号 KSGC305010) 的 PBS 溶液, 室温孵育 30 分钟。
 一抗: 1: 1300 稀释, 4°C 孵育过夜。
 二抗: Cy3 标记山羊抗兔 IgG (H+L) (货号 KB63909), 1: 300 稀释, 室温孵育 1 小时。



IF 检测 smooth muscle Myosin heavy chain 11 蛋白 (货号 K545033)(红色)。
 样品: 大鼠结肠, 4%多聚甲醛 (货号 KSG1101) 固定 12-24 小时。
 抗原修复: 柠檬酸抗原修复液(干粉, pH 6.0) (KSG1201), 高压锅均匀喷气计时 2 分钟。
 封闭: 3% BSA (货号 KSGC305010) 的 PBS 溶液, 室温孵育 30 分钟。
 一抗: 1: 1300 稀释, 4°C 孵育过夜。
 二抗: Cy3 标记山羊抗兔 IgG (H+L) (货号 KB63909), 1: 300 稀释, 室温孵育 1 小时。

For Research Use Only!
Ver. No.: V1-202603