

# Anti-PPP4R1 兔多克隆抗体

K1347001 -20°C



## 产品信息

|               |                                |
|---------------|--------------------------------|
| 蛋白质全称         | 丝氨酸/苏氨酸蛋白磷酸酶 4 调节亚基 1          |
| 别名            | MEG1, PP4(Rmeg), PP4R1, PPP4R1 |
| 免疫原           | 人 PPP4R1 重组蛋白                  |
| Uniprot ID    | Q8TF05                         |
| 抗体亚型          | IgG                            |
| 纯化方式          | 亲和纯化                           |
| 预测分子量 / 观测分子量 | 107 kDa / 107 kDa              |

## 应用

### WB 免疫印迹

物种：人  
 稀释比：1: 1000-1: 2000  
 阳性样品：A-431 细胞

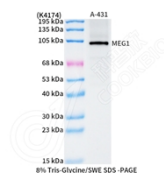
## 背景

Regulatory subunit of serine/threonine-protein phosphatase 4. May play a role in regulation of cell division in renal glomeruli. The PPP4C-PPP4R1 PP4 complex may play a role in dephosphorylation and regulation of HDAC3.

## 储存条件

**储存条件：**自收到之日起 -20°C下储存一年，避免反复冻融。  
**储存缓冲液：**含 0.15% ProClin300 防腐剂, 100 μg/mL 牛血清白蛋白和 50%甘油的磷酸盐缓冲液。

## 图像



WB 检测 PPP4R1 蛋白(货号 K1347001).  
 样品: 经 RIPA 裂解液(货号 KSG2002)处理的蛋白质.  
 封闭: 3%脱脂牛奶(货号 KSGC310001)溶于 TBST 溶液,  
 室温孵育 1 小时.  
 一抗: 1: 1000 稀释, 4°C 孵育过夜.  
 二抗: HRP 标记山羊抗兔 IgG (H+L) (货号 KB69909), 1:  
 5000 稀释, 室温孵育 1 小时.

For Research Use Only!

Ver. No.: V1-202603