

Anti-Phospho-EGFR(Y1069) 兔多克隆抗体

K1346986 -20°C


产品信息

蛋白质全称	表皮生长因子受体
别名	EGFR, ERBB, ErbB1, HER1, mENA, Phospho-EGFR (Tyr1045), Phospho-EGFR (Tyr1069), PIG61, Proto oncogene c ErbB 1, p-EGFR
免疫原	KLH 偶联的人 EGFR(Y1069)合成磷酸肽
Uniprot ID	P00533
抗体亚型	IgG
纯化方式	亲和纯化
预测分子量 / 观测分子量	134/45/77/69 kDa / 175 kDa

应用

WB 免疫印迹

物种：人
 稀释比：1: 300-1: 500
 阳性样品：A-431 细胞

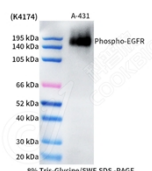
背景

Receptor tyrosine kinase binding ligands of the EGF family and activating several signaling cascades to convert extracellular cues into appropriate cellular responses. Known ligands include EGF, TGFA/TGF-alpha, AREG, epigen/EPGN, BTC/betacellulin, epiregulin/EREG and HBEGF/heparin-binding EGF. Ligand binding triggers receptor homo- and/or heterodimerization and autophosphorylation on key cytoplasmic residues. The phosphorylated receptor recruits adapter proteins like GRB2 which in turn activates complex downstream signaling cascades. Activates at least 4 major downstream signaling cascades including the RAS-RAF-MEK-ERK, PI3 kinase-AKT, PLCgamma-PKC and STATs modules.

储存条件

储存条件：自收到之日起 -20°C下储存一年，避免反复冻融。
储存缓冲液：含 0.15% ProClin300 防腐剂, 100 µg/mL 牛血清白蛋白和 50%甘油的磷酸盐缓冲液。

图像



WB 检测 Phospho-EGFR(Y1069)蛋白(货号 K1346986).
 样品：经 RIPA 裂解液(货号 KSG2002)处理的蛋白质。
 封闭：3%脱脂牛奶(货号 KSGC310001)溶于 TBST 溶液，室温孵育 1 小时。
 一抗：1: 500 稀释，4°C 孵育过夜。
 二抗：HRP 标记山羊抗兔 IgG (H+L) (货号 KB69909), 1: 5000 稀释，室温孵育 1 小时。

For Research Use Only!
Ver. No.: V1-202603