

Anti-DDIT3/CHOP 兔多克隆抗体

K1347073 -20°C


产品信息

蛋白质全称	DNA 损伤诱导转录因子 3
别名	C/EBP homologous protein, C/EBP homologous protein 10, CEBPZ, CHOP 10, CHOP, GADD153, CHOP10, DDIT 3, DDIT3, Chop10, Gadd153, CHOP-10, DNA damage-inducible transcript 3, DNA damage inducible transcript 3
免疫原	KLH 偶联的人 CHOP 合成肽
Uniprot ID	P35638
抗体亚型	IgG
纯化方式	亲和纯化
亚细胞定位	细胞质, 细胞核
预测分子量 / 观测分子量	19 kDa / 27-30 kDa

应用

WB 免疫印迹

物种: 人
 稀释比: 1: 300-1: 600
 阳性样品: Hep G2 细胞

IHC/IF 免疫组织化学/免疫荧光

物种: 人
 稀释比: 1: 500-1: 1000
 阳性样品: 结直肠腺癌, 非小细胞肺癌

背景

This gene encodes a member of the CCAAT/enhancer-binding protein (C/EBP) family of transcription factors. The protein functions as a dominant-negative inhibitor by forming heterodimers with other C/EBP members, such as C/EBP and LAP (liver activator protein), and preventing their DNA binding activity. The protein is implicated in adipogenesis and erythropoiesis, is activated by endoplasmic reticulum stress, and promotes apoptosis.

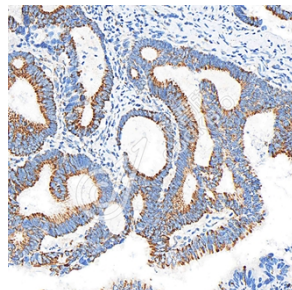
储存条件

储存条件: 自收到之日起 -20°C下储存一年, 避免反复冻融。
储存缓冲液: 含 0.15% ProClin300 防腐剂, 100 µg/mL 牛血清白蛋白和 50%甘油的磷酸盐缓冲液。

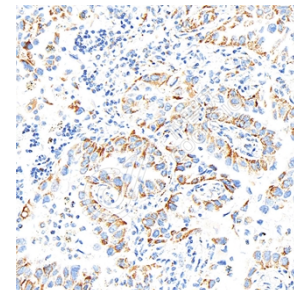
图像



WB 检测 DDIT3/CHOP 蛋白(货号 K1347073).
 样品: 经 RIPA 裂解液(货号 KSG2002)处理的蛋白质.
 封闭: 3%脱脂牛奶(货号 KSGC310001)溶于 TBST 溶液, 室温孵育 1 小时.
 一抗: 1: 500 稀释, 4°C 孵育过夜.
 二抗: HRP 标记山羊抗兔 IgG (H+L) (货号 KB69909), 1: 5000 稀释, 室温孵育 1 小时.



IHC 检测 DDIT3/CHOP 蛋白(货号 K1347073).
 样品: 人结直肠腺癌, 4%多聚甲醛 (货号 KSG1101) 固定 12-24 小时.
 抗原修复: 柠檬酸抗原修复液(干粉, pH 6.0) (KSG1201), 98°C, 20 分钟.
 一抗: 1: 800 稀释, 4°C 孵育过夜.
 二抗: S-visualization 免疫组化多聚二抗(山羊抗兔),即用型 (货号 KB3906), 室温孵育 20 分钟.



IHC 检测 DDIT3/CHOP 蛋白(货号 K1347073).
 样品: 人非小细胞肺癌, 4%多聚甲醛 (货号 KSG1101) 固定 12-24 小时.
 抗原修复: 柠檬酸抗原修复液(干粉, pH 6.0) (KSG1201), 98°C, 20 分钟.
 一抗: 1: 800 稀释, 4°C 孵育过夜.
 二抗: S-visualization 免疫组化多聚二抗(山羊抗兔),即用型 (货号 KB3906), 室温孵育 20 分钟.

For Research Use Only!
Ver. No.: V1-202603