

Anti-CD8 alpha 兔多克隆抗体

K1347076 -20°C


产品信息

蛋白质全称	T 细胞表面糖蛋白 CD8α链
别名	T-lymphocyte differentiation antigen T8/Leu-2, CD8a, MAL, Leu2, Leu2 T lymphocyte antigen, Ly 35, LYT3, p32, T8 T cell antigen, CD8A, CD8, Leu2, p32, CD8a molecule, CD8 alpha
免疫原	KLH 偶联的大鼠 CD8 alpha 合成肽
Uniprot ID	P07725
抗体亚型	IgG
纯化方式	亲和纯化
亚细胞定位	细胞膜
预测分子量 / 观测分子量	26 kDa / 28-32 kDa

应用

WB 免疫印迹

物种: 大鼠
 稀释比: 1: 500-1: 1000
 阳性样品: 脾

IHC/IF 免疫组织化学/免疫荧光

物种: 大鼠
 稀释比: 1: 400-1: 800
 阳性样品: 结肠, 脾

背景

Integral membrane glycoprotein that plays an essential role in the immune response and serves multiple functions in responses against both external and internal offenses. In T-cells, functions primarily as a coreceptor for MHC class I molecule:peptide complex. The antigens presented by class I peptides are derived from cytosolic proteins while class II derived from extracellular proteins. Interacts simultaneously with the T-cell receptor (TCR) and the MHC class I proteins presented by antigen presenting cells (APCs).

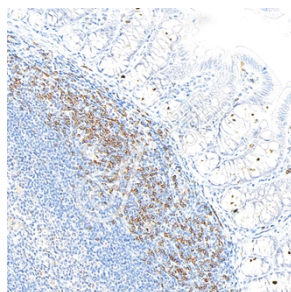
储存条件

储存条件: 自收到之日起 -20°C下储存一年, 避免反复冻融。
储存缓冲液: 含 0.15% ProClin300 防腐剂, 100 μg/mL 牛血清白蛋白和 50%甘油的磷酸盐缓冲液。

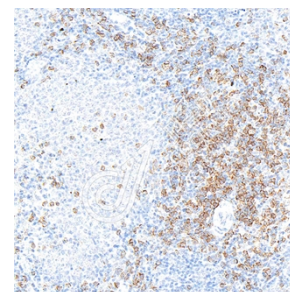
图像



WB 检测 CD8 alpha 蛋白(货号 K1347076).
 样品: 经 RIPA 裂解液(货号 KSG2002)处理的蛋白质。
 封闭: 3%脱脂牛奶(货号 KSGC310001)溶于 TBST 溶液, 室温孵育 1 小时。
 一抗: 1: 500 稀释, 4°C 孵育过夜。
 二抗: HRP 标记山羊抗兔 IgG (H+L) (货号 KB69909), 1: 5000 稀释, 室温孵育 1 小时。



IHC 检测 CD8 alpha 蛋白(货号 K1347076).
 样品: 大鼠结肠, 4%多聚甲醛 (货号 KSG1101) 固定 12-24 小时。
 抗原修复: 柠檬酸抗原修复液(干粉, pH 6.0) (KSG1201), 高压锅均匀喷气计时 2 分钟。
 一抗: 1: 600 稀释, 4°C 孵育过夜。
 二抗: S-vision 免疫组化多聚二抗(山羊抗兔),即用型 (货号 KB3906), 室温孵育 20 分钟。



IHC 检测 CD8 alpha 蛋白(货号 K1347076).
 样品: 大鼠脾, 4%多聚甲醛 (货号 KSG1101) 固定 12-24 小时。
 抗原修复: 柠檬酸抗原修复液(干粉, pH 6.0) (KSG1201), 高压锅均匀喷气计时 2 分钟。
 一抗: 1: 600 稀释, 4°C 孵育过夜。
 二抗: S-vision 免疫组化多聚二抗(山羊抗兔),即用型 (货号 KB3906), 室温孵育 20 分钟。

For Research Use Only!

Ver. No.: V1-202603