

# Recombinant Anti-Cadherin 16 antibody (小鼠单克隆抗体)

**K547859** -20°C


## 产品信息

蛋白质全称	钙粘蛋白 16
别名	Kidney-specific cadherin, Ksp-cadherin, Cdh16, Cadherin 16 KSP cadherin, Cadherin kidney
免疫原	小鼠 Cadherin 16 重组蛋白
Uniprot ID	O88338
抗体亚型	IgG1, κ
克隆号	SB164
纯化方式	亲和纯化
亚细胞定位	细胞膜
预测分子量 / 观测分子量	90 kDa / 130 kDa

## 应用

### WB 免疫印迹

物种: 小鼠, 大鼠  
 稀释比: 1: 500-1: 1000  
 阳性样品:

### IHC/IF 免疫组织化学/免疫荧光

物种: 人, 小鼠, 大鼠  
 稀释比: 1: 2000-1: 4000  
 阳性样品: 肾

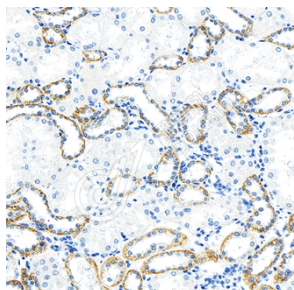
## 背景

This gene is a member of the cadherin super family, genes encoding calcium-dependent, membrane-associated glycoproteins. Mapped to a previously identified cluster of cadherin genes on chromosome 16q22.1, the gene localizes with super family members CDH1, CDH3, CDH5, CDH8 and CDH11. The protein consists of an extracellular domain containing 6 cadherin domains, a transmembrane region and a truncated cytoplasmic domain but lacks the prosequence and tripeptide HAV adhesion recognition sequence typical of most classical cadherins.

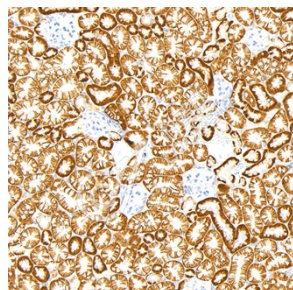
## 储存条件

**储存条件:** 自收到之日起 -20°C下储存一年, 避免反复冻融。  
**储存缓冲液:** 含 0.15% ProClin300 防腐剂, 100 μg/mL 牛血清白蛋白和 50%甘油的磷酸盐缓冲液。

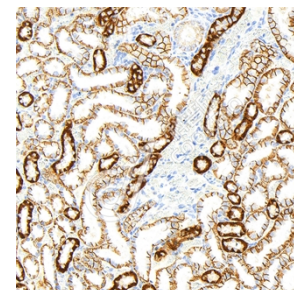
## 图像



IHC 检测 Cadherin 16 蛋白(货号 K547859).  
 样品: 人肾, 4%多聚甲醛 (货号 KSG1101) 固定 12-24 小时.  
 抗原修复: 柠檬酸抗原修复液(干粉, pH 6.0) (KSG1201), 高压锅均匀喷气计时 2 分钟.  
 一抗: 1: 3000 稀释, 4°C 孵育过夜.  
 二抗: S-vision 免疫组化多聚二抗(山羊抗小鼠), 即用型(货号 KB3903), 室温孵育 20 分钟.



IHC 检测 Cadherin 16 蛋白(货号 K547859).  
 样品: 小鼠肾, 4%多聚甲醛 (货号 KSG1101) 固定 12-24 小时.  
 抗原修复: 柠檬酸抗原修复液(干粉, pH 6.0) (KSG1201), 高压锅均匀喷气计时 2 分钟.  
 一抗: 1: 3000 稀释, 4°C 孵育过夜.  
 二抗: S-vision 免疫组化多聚二抗(山羊抗小鼠), 即用型(货号 KB3903), 室温孵育 20 分钟.



IHC 检测 Cadherin 16 蛋白(货号 K547859).  
 样品: 大鼠肾, 4%多聚甲醛 (货号 KSG1101) 固定 12-24 小时.  
 抗原修复: 柠檬酸抗原修复液(干粉, pH 6.0) (KSG1201), 高压锅均匀喷气计时 2 分钟.  
 一抗: 1: 3000 稀释, 4°C 孵育过夜.  
 二抗: S-vision 免疫组化多聚二抗(山羊抗小鼠), 即用型(货号 KB3903), 室温孵育 20 分钟.

**For Research Use Only!**
**Ver. No.: V1-202603**