

Anti-MMP9 小鼠单克隆抗体

K2360012 -20°C



产品信息

蛋白质全称	基质金属蛋白酶 9
别名	MMP9, CLG4B, GELB, MANDP2, MMP-9, 92 kDa type IV collagenase, 92 kDa gelatinase, gelatinase B, matrix metalloproteinase 9
免疫原	人 MMP9 重组蛋白
Uniprot ID	P14780
抗体亚型	IgG2a, κ
克隆号	2-6D8
纯化方式	亲和纯化
亚细胞定位	分泌型

应用

IHC/IF 免疫组织化学/免疫荧光

物种：人
 稀释比：1: 300-1: 600
 阳性样品：肝, 肺

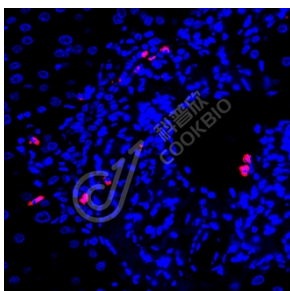
背景

May play an essential role in local proteolysis of the extracellular matrix and in leukocyte migration. Could play a role in bone osteoclastic resorption. Cleaves KiSS1 at a Gly-|-Leu bond. Cleaves type IV and type V collagen into large C-terminal three quarter fragments and shorter N-terminal one quarter fragments. Degrades fibronectin but not laminin or Pz-peptide.

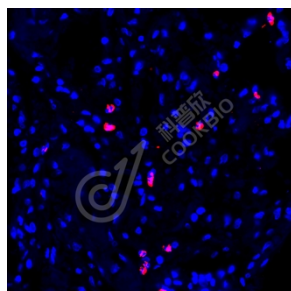
储存条件

储存条件：自收到之日起 -20°C下储存一年，避免反复冻融。
储存缓冲液：含 0.15% ProClin300 防腐剂, 100 μg/mL 牛血清白蛋白和 50%甘油的磷酸盐缓冲液。

图像



IF 检测 MMP9 蛋白(货号 K2360012)(红色)
 样品：人肝, 4%多聚甲醛 (货号 KSG1101) 固定 12-24 小时。
 抗原修复：柠檬酸抗原修复液(干粉, pH 6.0) (KSG1201), 高压锅均匀喷气计时 2 分钟。
 封闭：3% BSA (货号 KSGC305010) 的 PBS 溶液, 室温孵育 30 分钟。
 一抗：1: 500 稀释, 4°C 孵育过夜。
 二抗：Cy3 标记山羊抗小鼠 IgG (H+L) (货号 KB63903), 1: 300 稀释, 室温孵育 1 小时。



IF 检测 MMP9 蛋白(货号 K2360012)(红色)
 样品：人肺, 4%多聚甲醛 (货号 KSG1101) 固定 12-24 小时。
 抗原修复：柠檬酸抗原修复液(干粉, pH 6.0) (KSG1201), 高压锅均匀喷气计时 2 分钟。
 封闭：3% BSA (货号 KSGC305010) 的 PBS 溶液, 室温孵育 30 分钟。
 一抗：1: 500 稀释, 4°C 孵育过夜。
 二抗：Cy3 标记山羊抗小鼠 IgG (H+L) (货号 KB63903), 1: 300 稀释, 室温孵育 1 小时。

For Research Use Only!

Ver. No.: V1-202603