

Recombinant Anti-beta Catenin antibody (兔单克隆抗体)

K5450048 -20°C


产品信息

蛋白质全称	连环蛋白β1
别名	Beta catenin, beta-Catenin, Catenin beta 1, CTNNB, CTNNB1, PRO2286, β catenin, β-catenin, Cadherin associated protein, armadillo, catenin beta 1, CATNB
免疫原	重组人 beta catenin protein 在 E.coli 中表达
Uniprot ID	P35222
抗体亚型	IgG, κ
克隆号	SB205
纯化方式	亲和纯化
亚细胞定位	细胞膜, 细胞质, 细胞骨架, 细胞核
预测分子量 / 观测分子量	85 kDa / 92 kDa

应用

WB 免疫印迹

物种: 人, 小鼠, 大鼠
 稀释比: 1: 500-1: 1000
 阳性样品:

IHC/IF 免疫组织化学/免疫荧光

物种: 人, 小鼠, 大鼠, 猴, 猪
 稀释比: 1: 500-1: 2000
 阳性样品: 结肠, 十二指肠, 胰腺

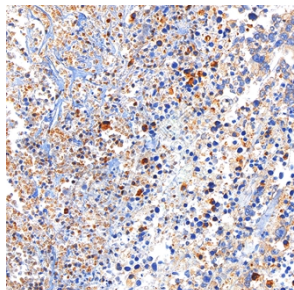
背景

β-catenin is a dual function protein, involved in regulation and coordination of cell-cell adhesion and gene transcription. In humans, the CTNNB1 protein is encoded by the CTNNB1 gene. In Drosophila, the homologous protein is called armadillo. β-catenin is a subunit of the cadherin protein complex and acts as an intracellular signal transducer in the Wnt signaling pathway. It is a member of the catenin protein family and homologous to γ-catenin, also known as plakoglobin.

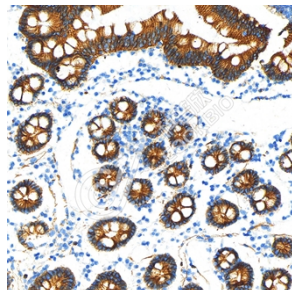
储存条件

储存条件: 自收到之日起 -20°C下储存一年, 避免反复冻融。
储存缓冲液: 含 0.15% ProClin300 防腐剂, 100 μg/mL 牛血清白蛋白和 50%甘油的磷酸盐缓冲液。

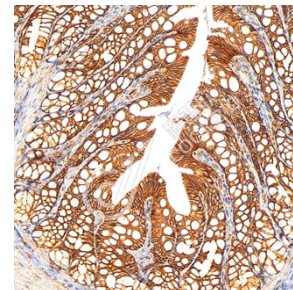
图像



IHC 检测 beta Catenin 蛋白(货号 K5450048).
 样品: 人胰腺癌, 4%多聚甲醛 (货号 KSG1101) 固定 12-24 小时.
 抗原修复: 柠檬酸抗原修复液(干粉, pH 6.0) (KSG1201), 高压锅均匀喷气计时 2 分钟.
 一抗: 1: 1300 稀释, 4°C 孵育过夜.
 二抗: S-vision 免疫组化多聚二抗(山羊抗兔),即用型 (货号 KB3906), 室温孵育 20 分钟.



IHC 检测 beta Catenin 蛋白(货号 K5450048).
 样品: 猴十二指肠, 4%多聚甲醛 (货号 KSG1101) 固定 12-24 小时.
 抗原修复: 柠檬酸抗原修复液(干粉, pH 6.0) (KSG1201), 高压锅均匀喷气计时 2 分钟.
 一抗: 1: 1300 稀释, 4°C 孵育过夜.
 二抗: S-vision 免疫组化多聚二抗(山羊抗兔),即用型 (货号 KB3906), 室温孵育 20 分钟.



IHC 检测 beta Catenin 蛋白(货号 K5450048).
 样品: 大鼠结肠, 4%多聚甲醛 (货号 KSG1101) 固定 12-24 小时.
 抗原修复: 柠檬酸抗原修复液(干粉, pH 6.0) (KSG1201), 高压锅均匀喷气计时 2 分钟.
 一抗: 1: 1300 稀释, 4°C 孵育过夜.
 二抗: S-vision 免疫组化多聚二抗(山羊抗兔),即用型 (货号 KB3906), 室温孵育 20 分钟.

For Research Use Only!
Ver. No.: V1-202603