

# Anti-Cleaved Caspase-7 兔多克隆抗体

K1347184 -20°C



## 产品信息

蛋白质全称	半胱天冬酶-7
别名	CASP7, MCH3, CASP-7, Apoptotic protease Mch-3, CMH-1, ICE-like apoptotic protease 3
免疫原	KLH 偶联的人 Cleaved Caspase-7 合成肽
Uniprot ID	P55210
抗体亚型	IgG
纯化方式	亲和纯化
亚细胞定位	细胞质, 细胞核, 分泌型
预测分子量 / 观测分子量	34 kDa / 20/30 kDa

## 应用

### WB 免疫印迹

物种: 人, 小鼠, 大鼠  
 稀释比: 1: 500-1: 1000  
 阳性样品:

### ICC/IF 免疫细胞化学/免疫荧光

物种: 人, 小鼠, 大鼠  
 稀释比: 1: 200-1: 800  
 阳性样品: 空

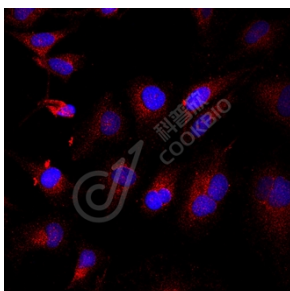
## 背景

Caspase 7(CASP7), like caspases 3 and 6, contains a short prodomain and, upon apoptotic induction, the 35 kDa proform is converted into a 30 kDa intermediate or preactive form which is further processed into two active subunits consisting of the p20 or large (18 kDa) subunit and the p10 or small (11 kDa) subunit and it is present in the brain, which is up-regulated and activated after traumatic injury. The protein is involved in the activation cascade of caspases responsible for apoptosis execution.

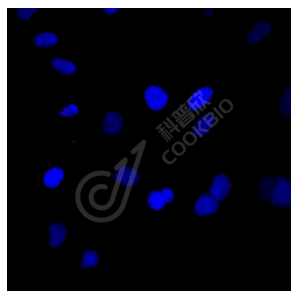
## 储存条件

**储存条件:** 自收到之日起 -20°C下储存一年, 避免反复冻融。  
**储存缓冲液:** 含 0.15% ProClin300 防腐剂, 100 μg/mL 牛血清白蛋白和 50%甘油的磷酸盐缓冲液。

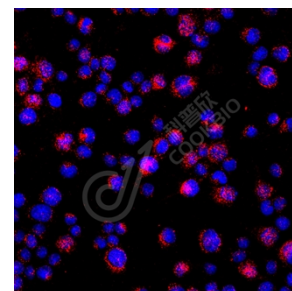
## 图像



ICC 检测 Cleaved Caspase-7 蛋白(货号 K1347184)(红色)。  
 样品: 用星形孢菌素 (1μM, 6 小时) 处理的 HeLa 细胞, 4%多聚甲醛 (货号 KSG1101) 固定 20 分钟。  
 封闭: 3% BSA (货号 KSGC305010) 的 PBS 溶液, 室温孵育 30 分钟。  
 一抗: 1: 500 稀释, 4°C 孵育过夜。  
 二抗: Cy3 标记山羊抗兔 IgG (H+L) (货号 KB63909), 1: 300 稀释, 室温孵育 1 小时。



ICC 检测 Cleaved Caspase-7 蛋白(货号 K1347184)(红色)。  
 样品: HeLa 细胞, 4%多聚甲醛 (货号 KSG1101) 固定 20 分钟。  
 封闭: 3% BSA (货号 KSGC305010) 的 PBS 溶液, 室温孵育 30 分钟。  
 一抗: 1: 500 稀释, 4°C 孵育过夜。  
 二抗: Cy3 标记山羊抗兔 IgG (H+L) (货号 KB63909), 1: 300 稀释, 室温孵育 1 小时。



ICC 检测 Cleaved Caspase-7 蛋白(货号 K1347184)(红色)。  
 样品: 用星形孢菌素处理的 L6 细胞 (1 μM, 3 小时), 4%多聚甲醛 (货号 KSG1101) 固定 20 分钟。  
 封闭: 3% BSA (货号 KSGC305010) 的 PBS 溶液, 室温孵育 30 分钟。  
 一抗: 1: 500 稀释, 4°C 孵育过夜。  
 二抗: Cy3 标记山羊抗兔 IgG (H+L) (货号 KB63909), 1: 300 稀释, 室温孵育 1 小时。

For Research Use Only!

Ver. No.: V1-202603