

Recombinant Anti-Cytokeratin 20 antibody (小鼠单克隆抗体)

K5450054 -20°C



产品信息

蛋白质全称	I型细胞角蛋白 20
别名	Cytokeratin-20, CK-20, Keratin-20, K20, Krt20, CD20, KA20, Protein IT
免疫原	人 Cytokeratin 20 重组蛋白
Uniprot ID	P35900
抗体亚型	IgG2a, κ
克隆号	SB216
纯化方式	亲和纯化
亚细胞定位	细胞质

应用

IHC/IF 免疫组织化学/免疫荧光

物种：人
 稀释比：1: 50-1: 200
 阳性样品：结肠癌

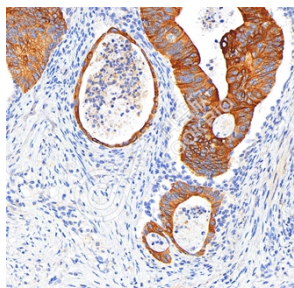
背景

Cytokeratin 20 is a type I keratin which is primarily expressed in gastric and intestinal epithelium, urothelium, and Merkel-cells. The keratins are intermediate filament proteins responsible for the structural integrity of epithelial cells and are subdivided into cytokeratins and hair keratins. The type I cytokeratins consist of acidic proteins which are arranged in pairs of heterotypic keratin chains. Their genes are clustered in a region of chromosome 17q12-q21. Cytokeratin 20 is a major cellular protein of mature enterocytes and goblet cells and is specifically expressed in the gastric and intestinal mucosa.

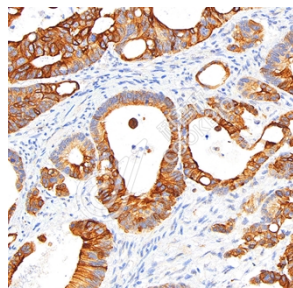
储存条件

储存条件：自收到之日起 -20°C下储存一年，避免反复冻融。
储存缓冲液：含 0.15% ProClin300 防腐剂, 100 μ g/mL 牛血清白蛋白和 50%甘油的磷酸盐缓冲液。

图像



IHC 检测 Cytokeratin 20 蛋白(货号 K5450054).
 样品: 人结肠癌, 4%多聚甲醛(货号 KSG1101) 固定 12-24 小时.
 抗原修复: Tris-EDTA 抗原修复液(pH 9.0) (KSG1203), 100°C, 20 分钟.
 一抗: 1: 100 稀释, 4°C 孵育过夜.
 二抗: S-vision 免疫组化多聚二抗(山羊抗小鼠), 即用型(货号 KB3903), 室温孵育 20 分钟.



IHC 检测 Cytokeratin 20 蛋白(货号 K5450054).
 样品: 人结肠癌, 4%多聚甲醛(货号 KSG1101) 固定 12-24 小时.
 抗原修复: Tris-EDTA 抗原修复液(pH 9.0) (KSG1203), 100°C, 20 分钟.
 一抗: 1: 100 稀释, 4°C 孵育过夜.
 二抗: S-vision 免疫组化多聚二抗(山羊抗小鼠), 即用型(货号 KB3903), 室温孵育 20 分钟.

For Research Use Only!

Ver. No.: V1-202603