

Anti-Occludin 小鼠单克隆抗体

K236447 -20°C



产品信息

蛋白质全称	闭合蛋白
别名	OCLN, Tight junction protein occludin, PTOCH1, PPP1R115, Phosphatase 1 regulatory subunit 115, Oc1n
免疫原	小鼠 Occludin 重组蛋白
Uniprot ID	Q61146
抗体亚型	IgG1, κ
克隆号	4F2G1
纯化方式	亲和纯化
预测分子量 / 观测分子量	59 kDa / 59 kDa

应用

WB 免疫印迹

物种：小鼠

稀释比：1: 500-1: 1000

阳性样品：胰腺

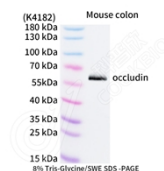
背景

Occludin is a 65-kDa (522-amino acid polypeptide -human) integral plasma-membrane protein located at the tight junctions, described for the first time in 1993 by Shoichiro Tsukita. Together with the Claudin group of proteins, it is the main component of the tight junctions.

储存条件

储存条件：自收到之日起 -20°C下储存一年，避免反复冻融。
储存缓冲液：含 0.15% ProClin300 防腐剂, 100 μg/mL 牛血清白蛋白和 50%甘油的磷酸盐缓冲液。

图像



WB 检测 Occludin 蛋白(货号 K236447).
 样品：经 RIPA 裂解液(货号 KSG2002)处理的蛋白质。
 封闭：3%脱脂牛奶(货号 KSGC310001)溶于 TBST 溶液，室温孵育 1 小时。
 一抗：1: 1000 稀释，4°C 孵育过夜。
 二抗：HRP 标记山羊抗小鼠 IgG (H+L) (货号 KB69903)，1: 5000 稀释，室温孵育 1 小时。

For Research Use Only!

Ver. No.: V1-202603