

Recombinant Anti-Lamin B1 antibody (兔单克隆抗体)

K5455406 -20°C


产品信息

蛋白质全称	核纤层蛋白 B1
别名	LMNB1, LMN2, LMNB, ADLD, LMN
免疫原	人 Lamin B1 重组蛋白
Uniprot ID	P20700
抗体亚型	IgG, κ
克隆号	SB239
纯化方式	亲和纯化
亚细胞定位	细胞核
预测分子量 / 观测分子量	66 kDa / 25/45/66-70 kDa

应用

WB 免疫印迹

物种: 人, 小鼠, 大鼠
 稀释比: 1: 1000-1: 3000
 阳性样品: NIH/3T3 细胞, C6 细胞

IHC/IF 免疫组织化学/免疫荧光

物种: 人, 小鼠, 大鼠
 稀释比: 1: 500-1: 2000
 阳性样品: 肾, 肝

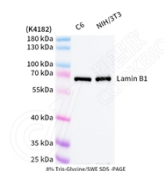
背景

Lamins are components of the nuclear lamina, a fibrous layer on the nucleoplasmic side of the inner nuclear membrane, which is thought to provide a framework for the nuclear envelope and may also interact with chromatin. The nuclear lamina consists of a two-dimensional matrix of proteins located next to the inner nuclear membrane.

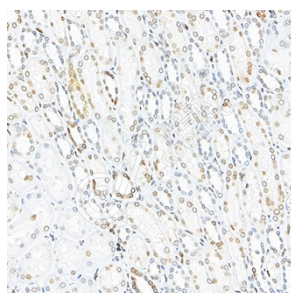
储存条件

储存条件: 自收到之日起 -20°C下储存一年, 避免反复冻融。
储存缓冲液: 含 0.15% ProClin300 防腐剂, 100 μg/mL 牛血清白蛋白和 50%甘油的磷酸盐缓冲液。

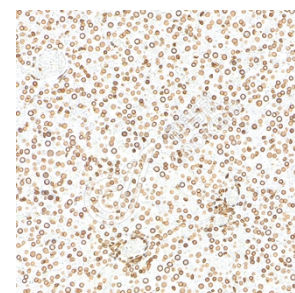
图像



WB 检测 Lamin B1 蛋白(货号 K5455406).
 样品: 经 RIPA 裂解液(货号 KSG2002)处理的蛋白质.
 封闭: 3%脱脂牛奶(货号 KSGC310001)溶于 TBST 溶液, 室温孵育 1 小时.
 一抗: 1: 1000 稀释, 4°C 孵育过夜.
 二抗: HRP 标记山羊抗兔 IgG (H+L) (货号 KB69909), 1: 5000 稀释, 室温孵育 1 小时.



IHC 检测 Lamin B1 蛋白(货号 K5455406).
 样品: 人肾, 4%多聚甲醛 (货号 KSG1101) 固定 12-24 小时.
 抗原修复: Tris-EDTA 抗原修复液(pH 9.0) (货号 KSG1203), 高压锅均匀喷气计时 2 分钟.
 一抗: 1: 1300 稀释, 4°C 孵育过夜.
 二抗: S-visualization 免疫组化多聚二抗(山羊抗兔), 即用型 (货号 KB3906), 室温孵育 20 分钟.



IHC 检测 Lamin B1 蛋白(货号 K5455406).
 样品: 大鼠肝, 4%多聚甲醛 (货号 KSG1101) 固定 12-24 小时.
 抗原修复: Tris-EDTA 抗原修复液(pH 9.0) (货号 KSG1203), 高压锅均匀喷气计时 2 分钟.
 一抗: 1: 1300 稀释, 4°C 孵育过夜.
 二抗: S-visualization 免疫组化多聚二抗(山羊抗兔), 即用型 (货号 KB3906), 室温孵育 20 分钟.

For Research Use Only!
Ver. No.: V1-202603