

Anti-beta Amyloid 1-42 兔多克隆抗体

K1347265 -20°C



产品信息

蛋白质全称	淀粉样β前体蛋白
别名	Amyloid-beta (A β) precursor protein, A β 42, beta Amyloid 1-42, A β 1-42, Amyloid beta 42
免疫原	KLH 偶联的小鼠 Amyloid beta 42 合成肽
Uniprot ID	P12023
抗体亚型	IgG
纯化方式	亲和纯化
亚细胞定位	细胞膜, 细胞质

应用

IHC/IF 免疫组织化学/免疫荧光

物种: 人, 小鼠, 大鼠

稀释比: 1: 400-1: 1200

阳性样品: 阿尔茨海默氏症脑

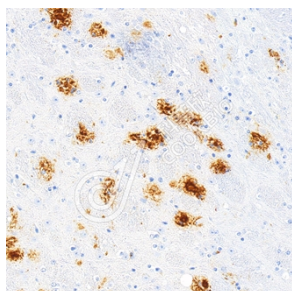
背景

Alzheimer's disease (AD), the most common neurodegenerative disease, is pathologically characterized by beta-amyloid peptide deposition in extracellular amyloid plaques, intracellular neurofibrillary tangles, and loss of neurons in affected brain regions. It is widely believed that the accumulation of toxic oligomer aggregates of A β 42 (beta Amyloid 1-42) in the brain plays a crucial role in the occurrence and development of AD.

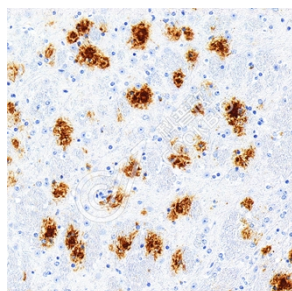
储存条件

储存条件: 自收到之日起 -20°C下储存一年, 避免反复冻融。
储存缓冲液: 含 0.15% ProClin300 防腐剂, 100 μ g/mL 牛血清白蛋白和 50%甘油的磷酸盐缓冲液。

图像



IHC 检测 beta Amyloid 1-42 蛋白(货号 K1347265).
 样品: 小鼠阿尔茨海默氏症脑, 4%多聚甲醛 (货号 KSG1101) 固定 12-24 小时.
 抗原修复: 柠檬酸抗原修复液(干粉, pH 6.0) (KSG1201), 98°C, 20 分钟.
 一抗: 1: 800 稀释, 4°C 孵育过夜.
 二抗: S-vision 免疫组化多聚二抗(山羊抗兔), 即用型 (货号 KB3906), 室温孵育 20 分钟.



IHC 检测 beta Amyloid 1-42 蛋白(货号 K1347265).
 样品: 小鼠阿尔茨海默氏症脑, 4%多聚甲醛 (货号 KSG1101) 固定 12-24 小时.
 抗原修复: 柠檬酸抗原修复液(干粉, pH 6.0) (KSG1201), 98°C, 20 分钟.
 一抗: 1: 800 稀释, 4°C 孵育过夜.
 二抗: S-vision 免疫组化多聚二抗(山羊抗兔), 即用型 (货号 KB3906), 室温孵育 20 分钟.

For Research Use Only!

Ver. No.: V1-202603