

# Recombinant Anti-Occludin antibody (兔单克隆抗体)

**K545447** -20°C


## 产品信息

蛋白质全称	闭合蛋白
别名	OCLN, Tight junction protein occludin, PTOCH1, PPP1R115, Phosphatase 1 regulatory subunit 115, Ocln
免疫原	人 Occludin 重组蛋白
Uniprot ID	Q16625
抗体亚型	IgG1, κ
克隆号	SB272
纯化方式	亲和纯化
亚细胞定位	细胞膜
预测分子量 / 观测分子量	59 kDa / 59 kDa

## 应用

### WB 免疫印迹

物种: 人, 小鼠, 大鼠  
 稀释比: 1:500-1:1000  
 阳性样品:

### IHC/IF 免疫组织化学/免疫荧光

物种: 人, 小鼠, 大鼠  
 稀释比: 1:50-1:200  
 阳性样品: 结肠, 结肠癌

### ICC/IF 免疫细胞化学/免疫荧光

物种: 人, 小鼠, 大鼠  
 稀释比: 1:50-1:200  
 阳性样品:

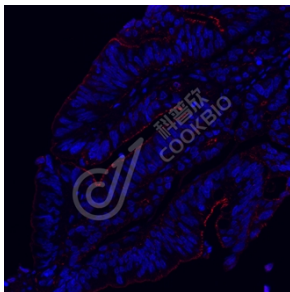
## 背景

Occludin is a 65-kDa (522-amino acid polypeptide -human) integral plasma-membrane protein located at the tight junctions, described for the first time in 1993 by Shoichiro Tsukita. Together with the Claudin group of proteins, it is the main component of the tight junctions.

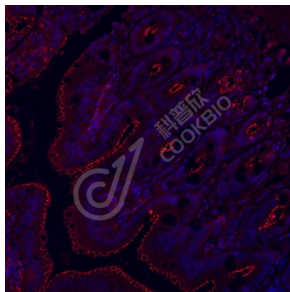
## 储存条件

**储存条件:** 自收到之日起 -20°C下储存一年, 避免反复冻融。  
**储存缓冲液:** 含 0.15% ProClin300 防腐剂, 100 μg/mL 牛血清白蛋白和 50%甘油的磷酸盐缓冲液。

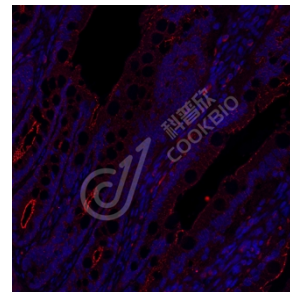
## 图像



IF 检测 Occludin 蛋白(货号 K545447)(红色)。  
 样品: 人结肠癌, 4%多聚甲醛 (货号 KSG1101) 固定 12-24 小时。  
 抗原修复: Tris-EDTA 抗原修复液(pH 9.0) (KSG1203), 98°C, 20 分钟。  
 封闭: 3% BSA (货号 KSGC305010) 的 PBS 溶液, 室温孵育 30 分钟。  
 一抗: 1:100 稀释, 4°C 孵育过夜。  
 二抗: Cy3 标记山羊抗小鼠 IgG (H+L) (货号 KB63903), 1:300 稀释, 室温孵育 1 小时。



IF 检测 Occludin 蛋白(货号 K545447)(红色)。  
 样品: 小鼠结肠, 4%多聚甲醛 (货号 KSG1101) 固定 12-24 小时。  
 抗原修复: Tris-EDTA 抗原修复液(pH 9.0) (KSG1203), 98°C, 20 分钟。  
 封闭: 3% BSA (货号 KSGC305010) 的 PBS 溶液, 室温孵育 30 分钟。  
 一抗: 1:100 稀释, 4°C 孵育过夜。  
 二抗: Cy3 标记山羊抗小鼠 IgG (H+L) (货号 KB63903), 1:300 稀释, 室温孵育 1 小时。



IF 检测 Occludin 蛋白(货号 K545447)(红色)。  
 样品: 大鼠结肠, 4%多聚甲醛 (货号 KSG1101) 固定 12-24 小时。  
 抗原修复: Tris-EDTA 抗原修复液(pH 9.0) (KSG1203), 98°C, 20 分钟。  
 封闭: 3% BSA (货号 KSGC305010) 的 PBS 溶液, 室温孵育 30 分钟。  
 一抗: 1:100 稀释, 4°C 孵育过夜。  
 二抗: Cy3 标记山羊抗小鼠 IgG (H+L) (货号 KB63903), 1:300 稀释, 室温孵育 1 小时。

**For Research Use Only!**
**Ver. No.: V1-202603**