

Recombinant Anti-IL-1 beta antibody (兔单克隆抗体)

K545339 -20°C



产品信息

蛋白质全称	白细胞介素-1β
别名	IL1B, IL-1, IL1-BETA, IL1F2, interleukin 1 beta
免疫原	人 IL-1 beta 重组蛋白
Uniprot ID	P01584
抗体亚型	IgG, κ
克隆号	SB312
纯化方式	亲和纯化
亚细胞定位	细胞质, 溶酶体, 分泌型
预测分子量 / 观测分子量	31 kDa / 35 kDa

应用

WB 免疫印迹

物种: 人, 小鼠, 大鼠
 稀释比: 1: 1000-1: 2000
 阳性样品:

ICC/IF 免疫细胞化学/免疫荧光

物种: 人, 小鼠, 大鼠
 稀释比: 1: 1000-1: 2000
 阳性样品: 空

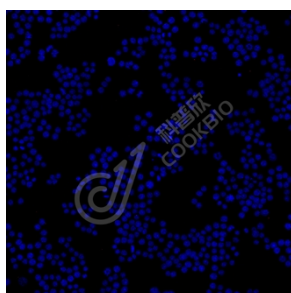
背景

Potent proinflammatory cytokine. Initially discovered as the major endogenous pyrogen, induces prostaglandin synthesis, neutrophil influx and activation, T-cell activation and cytokine production, B-cell activation and antibody production, and fibroblast proliferation and collagen production. Promotes Th17 differentiation of T-cells.

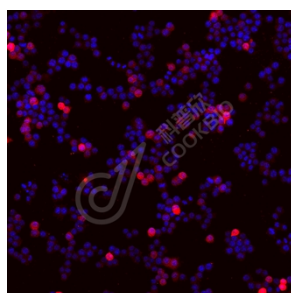
储存条件

储存条件: 自收到之日起 -20°C下储存一年, 避免反复冻融。
储存缓冲液: 含 0.15% ProClin300 防腐剂, 100 μg/mL 牛血清白蛋白和 50%甘油的磷酸盐缓冲液。

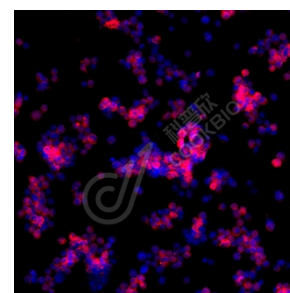
图像



ICC 检测 IL-1 beta 蛋白(货号 K545339)(红色)。
 样品: 未经处理的 RAW264.7 细胞, 4%多聚甲醛 (货号 KSG1101) 固定 20 分钟。
 封闭: 3% BSA (货号 KSGC305010) 的 PBS 溶液, 室温孵育 30 分钟。
 一抗: 1: 1500 稀释, 4°C 孵育过夜。
 二抗: Cy3 标记山羊抗兔 IgG (H+L) (货号 KB63909), 1: 300 稀释, 室温孵育 1 小时。



ICC 检测 IL-1 beta 蛋白(货号 K545339)(红色)。
 样品: Raw264.7+LPS+BrefeldinA, 4%多聚甲醛 (货号 KSG1101) 固定 20 分钟。
 封闭: 3% BSA (货号 KSGC305010) 的 PBS 溶液, 室温孵育 30 分钟。
 一抗: 1: 1500 稀释, 4°C 孵育过夜。
 二抗: Cy3 标记山羊抗兔 IgG (H+L) (货号 KB63909), 1: 300 稀释, 室温孵育 1 小时。



ICC 检测 IL-1 beta 蛋白(货号 K545339)(红色)。
 样品: THP-1 细胞+TPA 细胞+LPS 细胞, 4%多聚甲醛 (货号 KSG1101) 固定 20 分钟。
 封闭: 3% BSA (货号 KSGC305010) 的 PBS 溶液, 室温孵育 30 分钟。
 一抗: 1: 1500 稀释, 4°C 孵育过夜。
 二抗: Cy3 标记山羊抗兔 IgG (H+L) (货号 KB63909), 1: 300 稀释, 室温孵育 1 小时。

For Research Use Only!

Ver. No.: V1-202603