

Recombinant Anti-MBP Tag antibody (兔单克隆抗体)

K5450129 -20°C



产品信息

蛋白质全称	麦芽糖结合蛋白标签
别名	Maltose binding protein
免疫原	纯化的 Maltose Binding fusion protein 在 E.coli 中表达
抗体亚型	IgG, κ
克隆号	SB345
纯化方式	亲和纯化
预测分子量 / 观测分子量	43 kDa / 75 kDa

应用

WB 免疫印迹

物种: Species independent

稀释比: 1: 1000-1: 2000

阳性样品:

ICC/IF 免疫细胞化学/免疫荧光

物种: Species independent

稀释比: 1: 100-1: 300

阳性样品: HEK-293F 细胞, 转染 GFP MBP 标签构建体的 HEK-293F 细胞

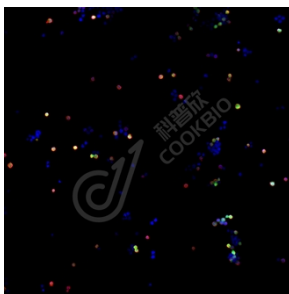
背景

Protein tags are protein or peptide sequences located either on the C- or N- terminal of the target protein, which facilitates one or several of the following characteristics: solubility, detection, purification, localization and expression. Maltose binding protein(MBP) is the 370 amino acid product of the E.coli mal E gene. MBP is a useful affinity tag that can increase the expression level and solubility of the resulting tagged protein. The MBP tag also promotes proper folding of the attached protein. Plasmid vectors have been constructed utilizing the MBP domain that allow the synthesis of high levels of MBP-fusion proteins that can be purified in a one step procedure by affinity chromatography cross linked amylose resin. Once bound to amylose, the MBP protein can then be separated from the target protein by cleavage by coagulation Factor Xa at a specific four residue site. Alternatively, the intact fusion protein can be specifically eluted from the resin by the addition of excess free maltose. Subsequent to elution, MBP fusion protein can be visualized either by Western blot analysis or immunoprecipitation using antibodies specific for the MBP-tag. An antibody to MBP can also be used to isolate or detect expression of the protein.

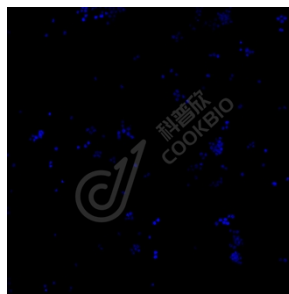
储存条件

储存条件: 自收到之日起 -20°C下储存一年, 避免反复冻融。
储存缓冲液: 含 0.15% ProClin300 防腐剂, 100 μg/mL 牛血清白蛋白和 50%甘油的磷酸盐缓冲液。

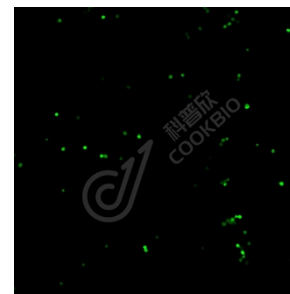
图像



ICC 检测 MBP Tag 蛋白(货号 K5450129)(红色)。
 样品: 转染 GFP MBP 标签构建体的 HEK-293F 细胞, 4% 多聚甲醛 (货号 KSG1101) 固定 20 分钟。
 封闭: 3% BSA (货号 KSGC305010) 的 PBS 溶液, 室温孵育 30 分钟。
 一抗: 1: 200 稀释, 4°C 孵育过夜。
 二抗: Cy3 标记山羊抗兔 IgG (H+L) (货号 KB63909), 1: 300 稀释, 室温孵育 1 小时。



ICC 检测 MBP Tag 蛋白(货号 K5450129)(红色)。
 样品: 转染 GFP MBP 标签构建体的 HEK-293F 细胞, 4% 多聚甲醛 (货号 KSG1101) 固定 20 分钟。
 封闭: 3% BSA (货号 KSGC305010) 的 PBS 溶液, 室温孵育 30 分钟。
 一抗: 1: 200 稀释, 4°C 孵育过夜。
 二抗: Cy3 标记山羊抗兔 IgG (H+L) (货号 KB63909), 1: 300 稀释, 室温孵育 1 小时。



ICC 检测 MBP Tag 蛋白(货号 K5450129)(红色)。
 样品: 转染 GFP MBP 标签构建体的 HEK-293F 细胞, 4% 多聚甲醛 (货号 KSG1101) 固定 20 分钟。
 封闭: 3% BSA (货号 KSGC305010) 的 PBS 溶液, 室温孵育 30 分钟。
 一抗: 1: 200 稀释, 4°C 孵育过夜。
 二抗: Cy3 标记山羊抗兔 IgG (H+L) (货号 KB63909), 1: 300 稀释, 室温孵育 1 小时。

For Research Use Only!

Ver. No.: V1-202603