

Recombinant Anti-TMS1/ASC antibody (兔单克隆抗体)

K5461898 -20°C



产品信息

蛋白质全称	含 CARD 的凋亡相关斑点样蛋白
别名	ASC, CARD5, hASC, PYCARD, PYD and CARD domain containing, TMS, TMS 1, TMS1
免疫原	小鼠 TMS1/ASC 重组蛋白
Uniprot ID	Q9EPB4
抗体亚型	IgG, κ
克隆号	SB363
纯化方式	亲和纯化
亚细胞定位	细胞质, 炎症小体, 内质网, 线粒体, 细胞核
预测分子量 / 观测分子量	22 kDa / 22-25 kDa

应用

WB 免疫印迹

物种: 小鼠
 稀释比: 1: 1000-1: 2000
 阳性样品:

IHC/IF 免疫组织化学/免疫荧光

物种: 小鼠
 稀释比: 1: 800-1: 1600
 阳性样品: lps (6h) 诱导的结肠炎症模型, 脾

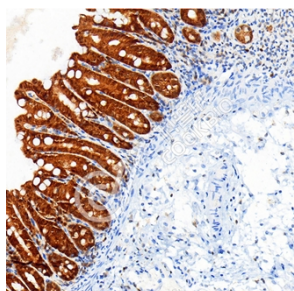
背景

PYCARD, also known as ASC or TMS1, is a 195 amino acid protein containing an N-terminal Pyrin-like domain (PYD) and an 87 residue C-terminal Caspase-associated recruitment domain (CARD). It promotes caspase-mediated apoptosis which is mediated predominantly through the activation of caspase-9.

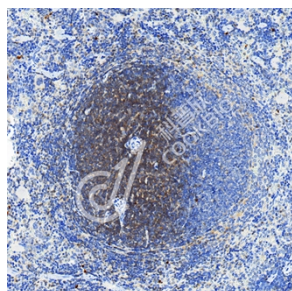
储存条件

储存条件: 自收到之日起 -20°C 下储存一年, 避免反复冻融。
储存缓冲液: 含 0.15% ProClin300 防腐剂, 100 μg/mL 牛血清白蛋白和 50% 甘油的磷酸盐缓冲液。

图像



IHC 检测 TMS1/ASC 蛋白(货号 K5461898).
 样品: 小鼠 lps (6h) 诱导的结肠炎症模型, 4%多聚甲醛 (货号 KSG1101) 固定 12-24 小时.
 抗原修复: 柠檬酸抗原修复液(干粉, pH 6.0) (KSG1201), 高压锅均匀喷气计时 2 分钟.
 一抗: 1: 1200 稀释, 4°C 孵育过夜.
 二抗: S-vision 免疫组化多聚二抗(山羊抗兔), 即用型 (货号 KB3906), 室温孵育 20 分钟.



IHC 检测 TMS1/ASC 蛋白(货号 K5461898).
 样品: 小鼠脾, 4%多聚甲醛 (货号 KSG1101) 固定 12-24 小时.
 抗原修复: 柠檬酸抗原修复液(干粉, pH 6.0) (KSG1201), 高压锅均匀喷气计时 2 分钟.
 一抗: 1: 1200 稀释, 4°C 孵育过夜.
 二抗: S-vision 免疫组化多聚二抗(山羊抗兔), 即用型 (货号 KB3906), 室温孵育 20 分钟.

For Research Use Only!

Ver. No.: V1-202603