

Recombinant Anti-Phospho-p70 S6 Kinase (T389) antibody (兔单克隆抗体)

K5461415 -20°C


产品信息

蛋白质全称	核糖体蛋白 S6 激酶β-1
别名	S6K-beta-1, p70 alpha, p70 ribosomal S6 kinase alpha, p70 S6 kinase alpha, p70 S6K 1, p70 S6K alpha, p70 S6KA, p70(S6K), p70(S6K) alpha, p70S6K, P70S6K1, PS6K, Ribosomal protein S6 kinase I, RPS6KB1, S6K, S6K1, STK14A
免疫原	人 p70S6K around the phosphorylation site of T389 重组蛋白
Uniprot ID	P23443
抗体亚型	IgG, κ
克隆号	SB375
纯化方式	亲和纯化
亚细胞定位	细胞核, 细胞质, 线粒体

应用

IHC/IF 免疫组织化学/免疫荧光

物种: 人, 小鼠, 大鼠

稀释比: 1: 1000-1: 2000

阳性样品: 食管癌, 心, 肝

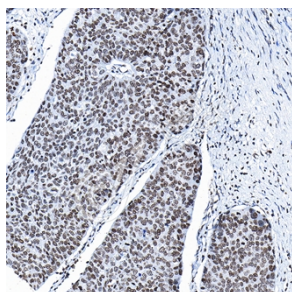
背景

RPS6KB1(Ribosomal protein S6 kinase beta-1) is also named as STK14A, p70 S6KA and belongs to the S6 kinase subfamily. RPS6KB1 is a major substrate of MTOR and acts as a crucial effector of MTOR signaling pathway. It plays a key role in cell growth and proliferation by regulating INS sensitivity, metabolism, protein synthesis, and cell cycle. RPS6KB1 may play an important role in the progression of HCC and could serve as a potential molecular target for HCC therapy. RPS6KB1 is a 70 kDa protein and has 5 isoforms with the calculated molecular mass of 51-59 kDa produced by alternative initiation.

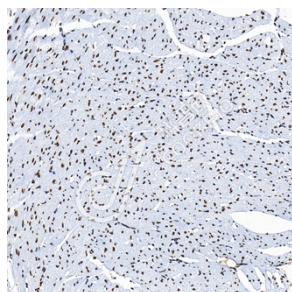
储存条件

储存条件: 自收到之日起 -20°C下储存一年, 避免反复冻融。
储存缓冲液: 含 0.15% ProClin300 防腐剂, 100 μg/mL 牛血清白蛋白和 50%甘油的磷酸盐缓冲液。

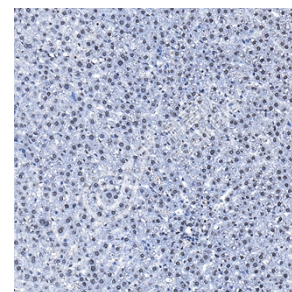
图像



IHC 检测 Phospho-p70 S6 Kinase (T389)蛋白(货号 K5461415).
 样品: 人食管癌, 4%多聚甲醛 (货号 KSG1101) 固定 12-24 小时.
 抗原修复: 柠檬酸抗原修复液(干粉, pH 6.0) (KSG1201), 高压锅均匀喷气计时 2 分钟.
 一抗: 1: 1500 稀释, 4°C 孵育过夜.
 二抗: S-vision 免疫组化多聚二抗(山羊抗兔),即用型 (货号 KB3906), 室温孵育 20 分钟.



IHC 检测 Phospho-p70 S6 Kinase (T389)蛋白(货号 K5461415).
 样品: 小鼠心, 4%多聚甲醛 (货号 KSG1101) 固定 12-24 小时.
 抗原修复: 柠檬酸抗原修复液(干粉, pH 6.0) (KSG1201), 高压锅均匀喷气计时 2 分钟.
 一抗: 1: 1500 稀释, 4°C 孵育过夜.
 二抗: S-vision 免疫组化多聚二抗(山羊抗兔),即用型 (货号 KB3906), 室温孵育 20 分钟.



IHC 检测 Phospho-p70 S6 Kinase (T389)蛋白(货号 K5461415).
 样品: 大鼠肝, 4%多聚甲醛 (货号 KSG1101) 固定 12-24 小时.
 抗原修复: 柠檬酸抗原修复液(干粉, pH 6.0) (KSG1201), 高压锅均匀喷气计时 2 分钟.
 一抗: 1: 1500 稀释, 4°C 孵育过夜.
 二抗: S-vision 免疫组化多聚二抗(山羊抗兔),即用型 (货号 KB3906), 室温孵育 20 分钟.

For Research Use Only!
Ver. No.: V1-202603