

# Recombinant Anti-TMEM173 antibody (兔单克隆抗体)

K5450189 -20°C



## 产品信息

蛋白质全称	干扰素基因刺激蛋白
别名	mSTING, Endoplasmic reticulum interferon stimulator, ERIS, Mediator of IRF3 activation, MMITA, Transmembrane protein 173, Tmem173, Eris, Mita, Mpys, Sting
免疫原	人 TMEM173 重组蛋白
Uniprot ID	Q86WV6
抗体亚型	IgG
克隆号	SB385
纯化方式	亲和纯化
亚细胞定位	内质网膜, 细胞质, 核周区域, 高尔基体膜, 线粒体外膜, 细胞膜
预测分子量 / 观测分子量	43 kDa / 37 kDa

## 背景

TMEM173, also named as ERIS, MITA, STING and MPYS, is a facilitator of innate immune signaling that promotes the production of type I interferon (IFN-alpha and IFN-beta). TMEM173 mediates death signaling via activation of the extracellular signal-regulated kinase (ERK) pathway.

## 应用

### WB 免疫印迹

物种: 人, 小鼠, 大鼠  
 稀释比: 1: 1000-1: 2500  
 阳性样品: 脾

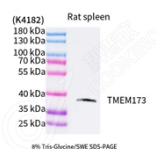
### IHC/IF 免疫组织化学/免疫荧光

物种: 人, 小鼠, 大鼠  
 稀释比: 1: 1000-1: 2500  
 阳性样品: 肝, 损伤肺, 小肠

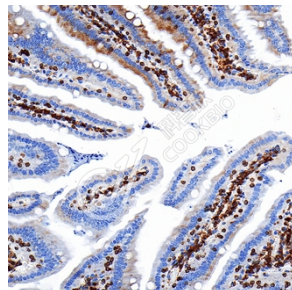
## 储存条件

**储存条件:** 自收到之日起 -20°C下储存一年, 避免反复冻融。  
**储存缓冲液:** 含 0.15% ProClin300 防腐剂, 100 µg/mL 牛血清白蛋白和 50%甘油的磷酸盐缓冲液。

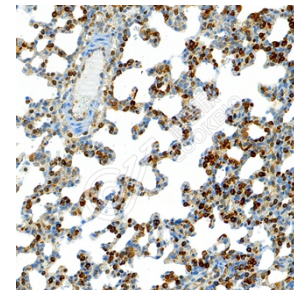
## 图像



WB 检测 TMEM173 蛋白(货号 K5450189).  
 样品: 经 RIPA 裂解液(货号 KSG2002)处理的蛋白质.  
 封闭: 3%脱脂牛奶(货号 KSGC310001)溶于 TBST 溶液, 室温孵育 1 小时.  
 一抗: 1: 1000 稀释, 4°C 孵育过夜.  
 二抗: HRP 标记山羊抗兔 IgG (H+L) (货号 KB69909), 1: 5000 稀释, 室温孵育 1 小时.



IHC 检测 TMEM173 蛋白(货号 K5450189).  
 样品: 小鼠小肠, 4%多聚甲醛 (货号 KSG1101) 固定 12-24 小时.  
 抗原修复: 柠檬酸抗原修复液(干粉, pH 6.0) (KSG1201), 高压锅均匀喷气计时 2 分钟.  
 一抗: 1: 1800 稀释, 4°C 孵育过夜.  
 二抗: S-visualization 免疫组化多聚二抗(山羊抗兔,即用型) (货号 KB3906), 室温孵育 20 分钟.



IHC 检测 TMEM173 蛋白(货号 K5450189).  
 样品: 大鼠损伤肺, 4%多聚甲醛 (货号 KSG1101) 固定 12-24 小时.  
 抗原修复: 柠檬酸抗原修复液(干粉, pH 6.0) (KSG1201), 高压锅均匀喷气计时 2 分钟.  
 一抗: 1: 1800 稀释, 4°C 孵育过夜.  
 二抗: S-visualization 免疫组化多聚二抗(山羊抗兔,即用型) (货号 KB3906), 室温孵育 20 分钟.

For Research Use Only!

Ver. No.: V1-202603