

# Recombinant Anti-Slow Skeletal Myosin Heavy chain antibody (兔单克隆抗体)

K5456393 -20°C



## 产品信息

蛋白质全称	肌球蛋白-7
别名	Myosin heavy chain 7, Myosin heavy chain slow isoform, MyHC-slow, MyHC-beta, CMD1S, CMH1, MPD1, MYH7, MyHC slow, MYHCB, Myosin 7, SPMD, SPMM, Beta myosin heavy chain
免疫原	KLH 偶联的人 MYH7 合成肽
Uniprot ID	P12883
抗体亚型	IgG
克隆号	SB387
纯化方式	亲和纯化
亚细胞定位	细胞质
预测分子量 / 观测分子量	223 kDa / 223 kDa

## 应用

### WB 免疫印迹

物种: 小鼠, 大鼠  
 稀释比: 1: 500-1: 1000  
 阳性样品:

### IHC/IF 免疫组织化学/免疫荧光

物种: 人, 小鼠, 大鼠  
 稀释比: 1: 3000-1: 6000  
 阳性样品: 骨骼肌

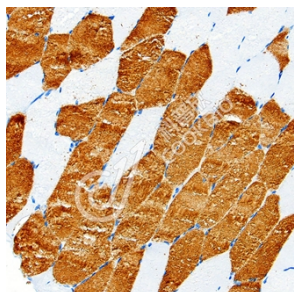
## 背景

This gene encodes the beta (or slow) heavy chain subunit of cardiac myosin. It is expressed predominantly in normal human ventricle. It is also expressed in skeletal muscle tissues rich in slow-twitch type I muscle fibers. Changes in the relative abundance of this protein and the alpha (or fast) heavy subunit of cardiac myosin correlate with the contractile velocity of cardiac muscle. Its expression is also altered during thyroid hormone depletion and hemodynamic overloading.

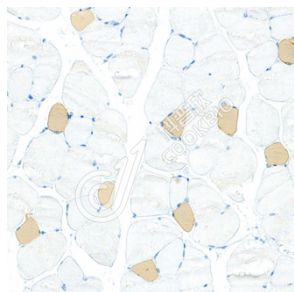
## 储存条件

**储存条件:** 自收到之日起 -20°C下储存一年, 避免反复冻融。  
**储存缓冲液:** 含 0.15% ProClin300 防腐剂, 100 µg/mL 牛血清白蛋白和 50%甘油的磷酸盐缓冲液。

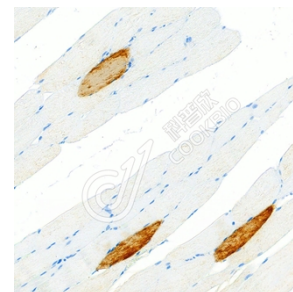
## 图像



IHC 检测 Slow Skeletal Myosin Heavy chain 蛋白(货号 K5456393).  
 样品: 人骨骼肌, 4%多聚甲醛 (货号 KSG1101) 固定 12-24 小时.  
 抗原修复: 柠檬酸抗原修复液(干粉, pH 6.0) (KSG1201), 高压锅均匀喷气计时 2 分钟.  
 一抗: 1: 4500 稀释, 4°C 孵育过夜.  
 二抗: S-vision 免疫组化多聚二抗(山羊抗兔), 即用型 (货号 KB3906), 室温孵育 20 分钟.



IHC 检测 Slow Skeletal Myosin Heavy chain 蛋白(货号 K5456393).  
 样品: 小鼠骨骼肌, 4%多聚甲醛 (货号 KSG1101) 固定 12-24 小时.  
 抗原修复: 柠檬酸抗原修复液(干粉, pH 6.0) (KSG1201), 高压锅均匀喷气计时 2 分钟.  
 一抗: 1: 4500 稀释, 4°C 孵育过夜.  
 二抗: S-vision 免疫组化多聚二抗(山羊抗兔), 即用型 (货号 KB3906), 室温孵育 20 分钟.



IHC 检测 Slow Skeletal Myosin Heavy chain 蛋白(货号 K5456393).  
 样品: 大鼠骨骼肌, 4%多聚甲醛 (货号 KSG1101) 固定 12-24 小时.  
 抗原修复: 柠檬酸抗原修复液(干粉, pH 6.0) (KSG1201), 高压锅均匀喷气计时 2 分钟.  
 一抗: 1: 4500 稀释, 4°C 孵育过夜.  
 二抗: S-vision 免疫组化多聚二抗(山羊抗兔), 即用型 (货号 KB3906), 室温孵育 20 分钟.

For Research Use Only!

Ver. No.: V1-202603