

# Recombinant Anti-Cytokeratin 20 antibody (小鼠单克隆抗体)

**K5450201** -20°C


## 产品信息

蛋白质全称	I型细胞角蛋白 20
别名	Cytokeratin-20, CK-20, Keratin-20, K20, Krt20, CD20, KA20, Protein IT
免疫原	KLH 偶联的人 Cytokeratin 20 合成肽
Uniprot ID	P35900
抗体亚型	IgG2b, κ
克隆号	SB393
纯化方式	亲和纯化
亚细胞定位	细胞质
预测分子量 / 观测分子量	48 kDa / 48 kDa

## 应用

### WB 免疫印迹

物种: 人, 小鼠, 大鼠  
 稀释比: 1: 1000-1: 3000  
 阳性样品: 胰腺

### IHC/IF 免疫组织化学/免疫荧光

物种: 人, 小鼠, 大鼠  
 稀释比: 1: 1500-1: 3000  
 阳性样品: 结肠, 小肠

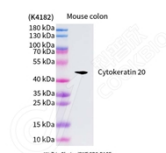
## 背景

Cytokeratin 20 is a type I keratin which is primarily expressed in gastric and intestinal epithelium, urothelium, and Merkel-cells. The keratins are intermediate filament proteins responsible for the structural integrity of epithelial cells and are subdivided into cytokeratins and hair keratins. The type I cytokeratins consist of acidic proteins which are arranged in pairs of heterotypic keratin chains. Their genes are clustered in a region of chromosome 17q12-q21. Cytokeratin 20 is a major cellular protein of mature enterocytes and goblet cells and is specifically expressed in the gastric and intestinal mucosa.

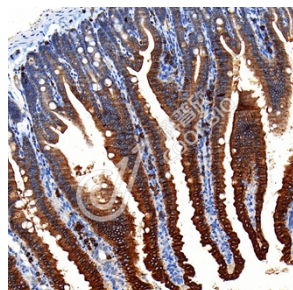
## 储存条件

**储存条件:** 自收到之日起 -20°C下储存一年, 避免反复冻融。  
**储存缓冲液:** 含 0.15% ProClin300 防腐剂, 100 μg/mL 牛血清白蛋白和 50%甘油的磷酸盐缓冲液。

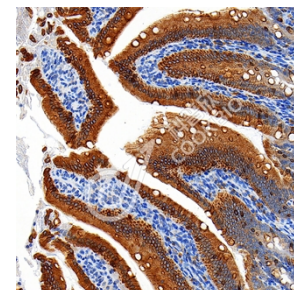
## 图像



WB 检测 Cytokeratin 20 蛋白(货号 K5450201).  
 样品: 经 RIPA 裂解液(货号 KSG2002)处理的蛋白质.  
 封闭: 3%脱脂牛奶(货号 KSGC310001)溶于 TBST 溶液, 室温孵育 1 小时.  
 一抗: 1: 1000 稀释, 4°C 孵育过夜.  
 二抗: HRP 标记山羊抗小鼠 IgG (H+L) (货号 KB69903), 1: 5000 稀释, 室温孵育 1 小时.



IHC 检测 Cytokeratin 20 蛋白(货号 K5450201).  
 样品: 小鼠小肠, 4%多聚甲醛 (货号 KSG1101) 固定 12-24 小时.  
 抗原修复: 柠檬酸抗原修复液(干粉, pH 6.0) (KSG1201), 高压锅均匀喷气计时 2 分钟.  
 一抗: 1: 2300 稀释, 4°C 孵育过夜.  
 二抗: S-vision 免疫组化多聚二抗(山羊抗小鼠), 即用型(货号 KB3903), 室温孵育 20 分钟.



IHC 检测 Cytokeratin 20 蛋白(货号 K5450201).  
 样品: 大鼠小肠, 4%多聚甲醛 (货号 KSG1101) 固定 12-24 小时.  
 抗原修复: 柠檬酸抗原修复液(干粉, pH 6.0) (KSG1201), 高压锅均匀喷气计时 2 分钟.  
 一抗: 1: 2300 稀释, 4°C 孵育过夜.  
 二抗: S-vision 免疫组化多聚二抗(山羊抗小鼠), 即用型(货号 KB3903), 室温孵育 20 分钟.

**For Research Use Only!**
**Ver. No.: V1-202603**