

# Recombinant Anti-Nucleophosmin antibody (兔单克隆抗体)

K5453129 -20°C



## 产品信息

蛋白质全称	核仁磷酸蛋白
别名	NPM, Nucleolar phosphoprotein B23, Nucleolar protein NO38, Numatrin, Npm1
免疫原	KLH 偶联的小鼠 Nucleophosmin 合成肽
Uniprot ID	Q61937
抗体亚型	IgG1, κ
克隆号	SB400
纯化方式	亲和纯化
预测分子量 / 观测分子量	33 kDa / 40 kDa

## 应用

### WB 免疫印迹

物种：人，小鼠，大鼠

稀释比：1: 1000-1: 2000

阳性样品：NIH/3T3 细胞

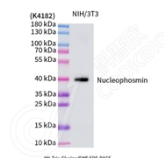
## 背景

Involved in diverse cellular processes such as ribosome biogenesis, centrosome duplication, protein chaperoning, histone assembly, cell proliferation and regulation of tumor suppressors p53/TP53 and ARF. Stimulates APEX1 endonuclease activity on apurinic/apyrimidinic double-stranded DNA but inhibits APEX1 endonuclease activity on AP single-stranded RNA. May exert a control of APEX1 endonuclease activity within nucleoli devoted to repair AP on rDNA and the removal of oxidized rRNA molecules.

## 储存条件

**储存条件：**自收到之日起 -20°C 下储存一年，避免反复冻融。  
**储存缓冲液：**含 0.15% ProClin300 防腐剂, 100 μg/mL 牛血清白蛋白和 50% 甘油的磷酸盐缓冲液。

## 图像



WB 检测 Nucleophosmin 蛋白(货号 K5453129).  
 样品: 经 RIPA 裂解液(货号 KSG2002)处理的蛋白质.  
 封闭: 3%脱脂牛奶(货号 KSGC310001)溶于 TBST 溶液,  
 室温孵育 1 小时.  
 一抗: 1: 1000 稀释, 4°C 孵育过夜.  
 二抗: HRP 标记山羊抗兔 IgG (H+L) (货号 KB69909), 1:  
 5000 稀释, 室温孵育 1 小时.

For Research Use Only!

Ver. No.: V1-202603