

Recombinant Anti-LC3B antibody (兔单克隆抗体)

K5461403 -20°C



产品信息

蛋白质全称	微管相关蛋白 1A/1B 轻链 3B
别名	LC3, LC3B, MAP1A/1BLC3, MAP1A/MAP1B LC3 B, MAP1A/MAP1B light chain 3 B, MAP1ALC3, MAP1LC3B
免疫原	人 LC3B 重组蛋白
Uniprot ID	Q9GZQ8
抗体亚型	IgG
克隆号	SB438
纯化方式	亲和纯化
亚细胞定位	细胞质
预测分子量 / 观测分子量	15 kDa / 14/16 kDa

应用

WB 免疫印迹

物种: 人, 小鼠, 大鼠
 稀释比: 1: 1000-1: 2000
 阳性样品:

ICC/IF 免疫细胞化学/免疫荧光

物种: 人, 小鼠, 大鼠
 稀释比: 1: 1000-1: 4000
 阳性样品: 空

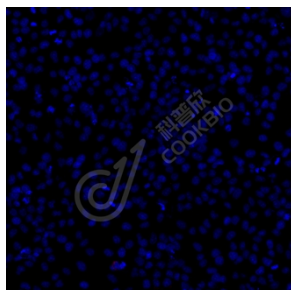
背景

Ubiquitin-like modifier involved in formation of autophagosomal vacuoles (autophagosomes). Plays a role in mitophagy which contributes to regulate mitochondrial quantity and quality by eliminating the mitochondria to a basal level to fulfill cellular energy requirements and preventing excess ROS production. In response to cellular stress and upon mitochondria fission, binds C-18 ceramides and anchors autophagolysosomes to outer mitochondrial membranes to eliminate damaged mitochondria. While LC3s are involved in elongation of the phagophore membrane, the GABARAP/GATE-16 subfamily is essential for a later stage in autophagosome maturation. Promotes primary ciliogenesis by removing OFD1 from centriolar satellites via the autophagic pathway.

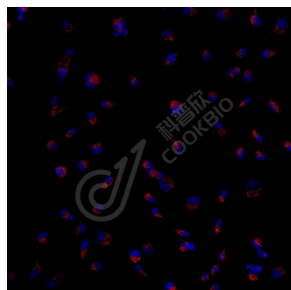
储存条件

储存条件: 自收到之日起 -20°C下储存一年, 避免反复冻融。
储存缓冲液: 含 0.15% ProClin300 防腐剂, 100 μg/mL 牛血清白蛋白和 50%甘油的磷酸盐缓冲液。

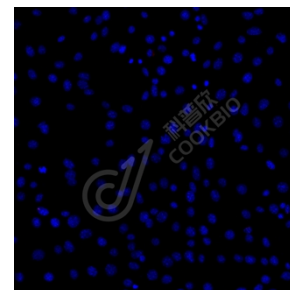
图像



ICC 检测 LC3B 蛋白(货号 K5461403)(红色)
 样品: 未经处理的 HeLa 细胞, 4%多聚甲醛(货号 KSG1101) 固定 20 分钟。
 封闭: 3% BSA (货号 KSGC305010) 的 PBS 溶液, 室温孵育 30 分钟。
 一抗: 1: 2500 稀释, 4°C 孵育过夜。
 二抗: Cy3 标记山羊抗兔 IgG (H+L) (货号 KB63909), 1: 300 稀释, 室温孵育 1 小时。



ICC 检测 LC3B 蛋白(货号 K5461403)(红色)
 样品: 经氯喹处理的 HeLa 细胞, 4%多聚甲醛(货号 KSG1101) 固定 20 分钟。
 封闭: 3% BSA (货号 KSGC305010) 的 PBS 溶液, 室温孵育 30 分钟。
 一抗: 1: 2500 稀释, 4°C 孵育过夜。
 二抗: Cy3 标记山羊抗兔 IgG (H+L) (货号 KB63909), 1: 300 稀释, 室温孵育 1 小时。



ICC 检测 LC3B 蛋白(货号 K5461403)(红色)
 样品: 未经处理的 NIH3T3 细胞, 4%多聚甲醛(货号 KSG1101) 固定 20 分钟。
 封闭: 3% BSA (货号 KSGC305010) 的 PBS 溶液, 室温孵育 30 分钟。
 一抗: 1: 2500 稀释, 4°C 孵育过夜。
 二抗: Cy3 标记山羊抗兔 IgG (H+L) (货号 KB63909), 1: 300 稀释, 室温孵育 1 小时。

For Research Use Only!

Ver. No.: V1-202603