

Recombinant Anti-MHC Class I antibody (兔单克隆抗体)

K5450276 -20°C


产品信息

蛋白质全称	人类白细胞抗原 I 类组织相容性抗原 Aα链
别名	HLAA, HLA-A, Human leukocyte antigen A (HLA-A)
免疫原	KLH 偶联的人 MHC class I 合成肽
Uniprot ID	P04439
抗体亚型	IgG
克隆号	SB457
纯化方式	亲和纯化
亚细胞定位	细胞膜, 内质网膜
预测分子量 / 观测分子量	41 kDa / 45 kDa

应用

WB 免疫印迹

物种: 人
 稀释比: 1: 1000-1: 4000
 阳性样品:

IHC/IF 免疫组织化学/免疫荧光

物种: 人
 稀释比: 1: 1000-1: 3000
 阳性样品: 结肠, 肺癌

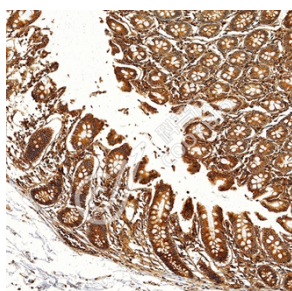
背景

Antigen-presenting major histocompatibility complex class I (MHCI) molecule. In complex with B2M/beta 2 microglobulin displays primarily viral and tumor-derived peptides on antigen-presenting cells for recognition by alpha-beta T cell receptor (TCR) on HLA-A-restricted CD8-positive T cells, guiding antigen-specific T cell immune response to eliminate infected or transformed cells.

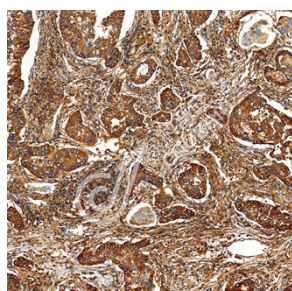
储存条件

储存条件: 自收到之日起 -20°C下储存一年, 避免反复冻融。
储存缓冲液: 含 0.15% ProClin300 防腐剂, 100 μg/mL 牛血清白蛋白和 50%甘油的磷酸盐缓冲液。

图像



IHC 检测 MHC Class I 蛋白(货号 K5450276).
 样品: 人结肠, 4%多聚甲醛 (货号 KSG1101) 固定 12-24 小时.
 抗原修复: Tris-EDTA 抗原修复液(pH 9.0) (KSG1203), 100°C, 25 分钟.
 一抗: 1: 2000 稀释, 4°C 孵育过夜.
 二抗: S-vision 免疫组化多聚二抗(山羊抗兔), 即用型 (货号 KB3906), 室温孵育 20 分钟.



IHC 检测 MHC Class I 蛋白(货号 K5450276).
 样品: 人肺癌, 4%多聚甲醛 (货号 KSG1101) 固定 12-24 小时.
 抗原修复: Tris-EDTA 抗原修复液(pH 9.0) (KSG1203), 100°C, 25 分钟.
 一抗: 1: 2000 稀释, 4°C 孵育过夜.
 二抗: S-vision 免疫组化多聚二抗(山羊抗兔), 即用型 (货号 KB3906), 室温孵育 20 分钟.

For Research Use Only!
Ver. No.: V1-202603