

Recombinant Anti-CD5 antibody (小鼠单克隆抗体)

K5454080 -20°C



产品信息

蛋白质全称	T 细胞表面糖蛋白 CD5
别名	Lymphocyte antigen 1, Ly-1, Lyt-1, CD5, T1, LEU1, LyA, Lymphocyte antigen T1/Leu-1
免疫原	KLH 偶联的人 CD5 合成肽
Uniprot ID	P06127
抗体亚型	IgG2a, κ
克隆号	SB466
纯化方式	亲和纯化
亚细胞定位	细胞膜
预测分子量 / 观测分子量	54 kDa / 65 kDa

应用

WB 免疫印迹

物种: 人
 稀释比: 1: 500-1: 2000
 阳性样品:

IHC/IF 免疫组织化学/免疫荧光

物种: 人
 稀释比: 1: 1000-1: 3000
 阳性样品: 结肠, 扁桃体

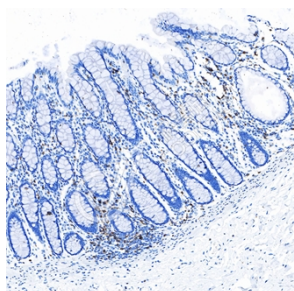
背景

CD5 is a cell surface glycoprotein expressed on a majority of thymocytes, mature T cells and a subset of B cells called B-1 cells. CD5 may act as a receptor in regulating T-cell proliferation. It functions as a negative regulator of TCR signaling during thymocyte development.

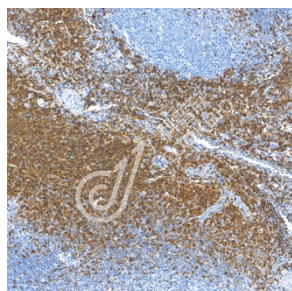
储存条件

储存条件: 自收到之日起 -20°C下储存一年, 避免反复冻融。
储存缓冲液: 含 0.15% ProClin300 防腐剂, 100 μg/mL 牛血清白蛋白和 50%甘油的磷酸盐缓冲液。

图像



IHC 检测 CD5 蛋白(货号 K5454080).
 样品: 人结肠, 4%多聚甲醛 (货号 KSG1101) 固定 12-24 小时.
 抗原修复: Tris-EDTA 抗原修复液(pH 9.0) (KSG1203), 100°C, 25 分钟.
 一抗: 1: 2000 稀释, 4°C 孵育过夜.
 二抗: S-vision 免疫组化多聚二抗(山羊抗小鼠), 即用型 (货号 KB3903), 室温孵育 20 分钟.



IHC 检测 CD5 蛋白(货号 K5454080).
 样品: 人扁桃体, 4%多聚甲醛 (货号 KSG1101) 固定 12-24 小时.
 抗原修复: Tris-EDTA 抗原修复液(pH 9.0) (KSG1203), 100°C, 25 分钟.
 一抗: 1: 2000 稀释, 4°C 孵育过夜.
 二抗: S-vision 免疫组化多聚二抗(山羊抗小鼠), 即用型 (货号 KB3903), 室温孵育 20 分钟.

For Research Use Only!

Ver. No.: V1-202603