

# Recombinant Anti-METTL14 antibody (兔单克隆抗体)

**K5450318** -20°C


## 产品信息

蛋白质全称	N(6)-腺苷甲基转移酶非催化亚基 METTL14
别名	KIAA1627, Methyltransferase-like protein 14, hMETTL14, mettl14, METTL14
免疫原	人 METTL14 重组蛋白
Uniprot ID	Q9HCE5
抗体亚型	IgG
克隆号	SB471
纯化方式	亲和纯化
亚细胞定位	细胞核
预测分子量 / 观测分子量	52 kDa / 65 kDa

## 应用

### WB 免疫印迹

物种: 人, 小鼠, 大鼠  
 稀释比: 1: 1000-1: 4000  
 阳性样品:

### IHC/IF 免疫组织化学/免疫荧光

物种: 人, 小鼠, 大鼠  
 稀释比: 1: 2000-1: 6000  
 阳性样品: 肾, 睾丸

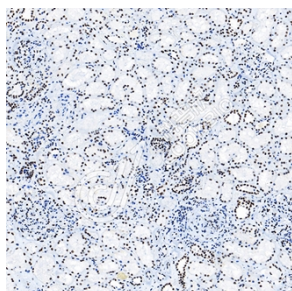
## 背景

The METTL3-METTL14 heterodimer forms a N6-methyltransferase complex that methylates adenosine residues at the N6 position of some mRNAs and regulates the circadian clock, differentiation of embryonic stem cells and cortical neurogenesis. In the heterodimer formed with METTL3, METTL14 constitutes the RNA-binding scaffold that recognizes the substrate rather than the catalytic core.

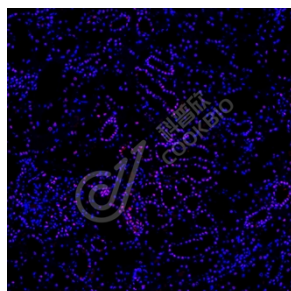
## 储存条件

**储存条件:** 自收到之日起 -20°C 下储存一年, 避免反复冻融。  
**储存缓冲液:** 含 0.15% ProClin300 防腐剂, 100 μg/mL 牛血清白蛋白和 50% 甘油的磷酸盐缓冲液。

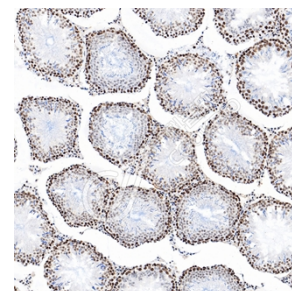
## 图像



IHC 检测 METTL14 蛋白(货号 K5450318).  
 样品: 人肾, 4%多聚甲醛(货号 KSG1101) 固定 12-24 小时.  
 抗原修复: Tris-EDTA 抗原修复液(pH 9.0) (KSG1203), 100°C, 25 分钟.  
 一抗: 1: 4000 稀释, 4°C 孵育过夜.  
 二抗: S-visualization 免疫组化多聚二抗(山羊抗兔), 即用型(货号 KB3906), 室温孵育 20 分钟.



IF 检测 METTL14 蛋白(货号 K5450318)(红色).  
 样品: 人肾, 4%多聚甲醛(货号 KSG1101) 固定 12-24 小时.  
 抗原修复: Tris-EDTA 抗原修复液(pH 9.0) (KSG1203), 100°C, 25 分钟.  
 封闭: 3% BSA(货号 KSGC305010) 的 PBS 溶液, 室温孵育 30 分钟.  
 一抗: 1: 4000 稀释, 4°C 孵育过夜.  
 二抗: Cy3 标记山羊抗兔 IgG (H+L) (货号 KB63909), 1: 300 稀释, 室温孵育 1 小时.



IHC 检测 METTL14 蛋白(货号 K5450318).  
 样品: 大鼠睾丸, 4%多聚甲醛(货号 KSG1101) 固定 12-24 小时.  
 抗原修复: Tris-EDTA 抗原修复液(pH 9.0) (KSG1203), 100°C, 25 分钟.  
 一抗: 1: 4000 稀释, 4°C 孵育过夜.  
 二抗: S-visualization 免疫组化多聚二抗(山羊抗兔), 即用型(货号 KB3906), 室温孵育 20 分钟.

**For Research Use Only!**
**Ver. No.: V1-202603**