

Recombinant Anti-CYP7A1 antibody (小鼠单克隆抗体)

K5450336 -20°C


产品信息

| | |
|---------------|---|
| 蛋白质全称 | 细胞色素 P450 7A1 |
| 别名 | cyp7a1, CYP7, Cholesterol 7-alpha-hydroxylase, Cholesterol 7-alpha-monooxygenase, CYPVII, cytochrome P450 |
| 免疫原 | 人 CYP7A1 重组蛋白 |
| Uniprot ID | P22680 |
| 抗体亚型 | IgG2a |
| 克隆号 | SB477 |
| 纯化方式 | 亲和纯化 |
| 亚细胞定位 | 内质网膜, 微粒体膜 |
| 预测分子量 / 观测分子量 | 58 kDa / 58 kDa |

应用

WB 免疫印迹

物种: 人, 小鼠, 大鼠
 稀释比: 1: 1000-1: 2000
 阳性样品:

IHC/IF 免疫组织化学/免疫荧光

物种: 人, 小鼠, 大鼠
 稀释比: 1: 2000-1: 6000
 阳性样品: 肝

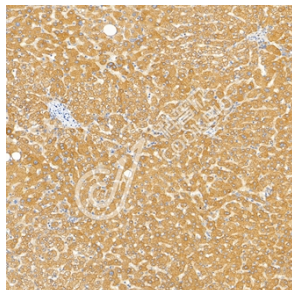
背景

A cytochrome P450 monooxygenase involved in the metabolism of endogenous cholesterol and its oxygenated derivatives (oxysterols). Mechanistically, uses molecular oxygen inserting one oxygen atom into a substrate, and reducing the second into a water molecule, with two electrons provided by NADPH via cytochrome P450 reductase (CPR; NADPH-ferrihemoprotein reductase).

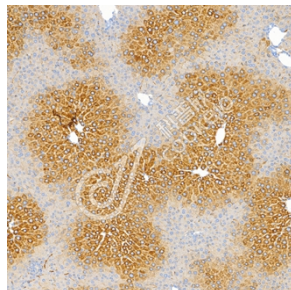
储存条件

储存条件: 自收到之日起 -20°C下储存一年, 避免反复冻融。
储存缓冲液: 含 0.15% ProClin300 防腐剂, 100 µg/mL 牛血清白蛋白和 50%甘油的磷酸盐缓冲液。

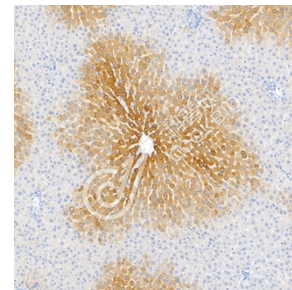
图像



IHC 检测 CYP7A1 蛋白(货号 K5450336).
 样品: 人肝, 4%多聚甲醛 (货号 KSG1101) 固定 12-24 小时.
 抗原修复: Tris-EDTA 抗原修复液(pH 9.0) (KSG1203), 100°C, 25 分钟.
 一抗: 1: 4000 稀释, 4°C 孵育过夜.
 二抗: S-vision 免疫组化多聚二抗(山羊抗小鼠), 即用型 (货号 KB3903), 室温孵育 20 分钟。



IHC 检测 CYP7A1 蛋白(货号 K5450336).
 样品: 小鼠肝, 4%多聚甲醛 (货号 KSG1101) 固定 12-24 小时.
 抗原修复: Tris-EDTA 抗原修复液(pH 9.0) (KSG1203), 100°C, 25 分钟.
 一抗: 1: 4000 稀释, 4°C 孵育过夜.
 二抗: S-vision 免疫组化多聚二抗(山羊抗小鼠), 即用型 (货号 KB3903), 室温孵育 20 分钟。



IHC 检测 CYP7A1 蛋白(货号 K5450336).
 样品: 大鼠肝, 4%多聚甲醛 (货号 KSG1101) 固定 12-24 小时.
 抗原修复: Tris-EDTA 抗原修复液(pH 9.0) (KSG1203), 100°C, 25 分钟.
 一抗: 1: 4000 稀释, 4°C 孵育过夜.
 二抗: S-vision 免疫组化多聚二抗(山羊抗小鼠), 即用型 (货号 KB3903), 室温孵育 20 分钟。

For Research Use Only!
Ver. No.: V1-202603