

Recombinant Anti-ATP5A antibody (小鼠单克隆抗体)

K5460365 -20°C


产品信息

蛋白质全称	线粒体 ATP 合酶α亚基
别名	ATP synthase F1 subunit alpha, Atp5f1a, Atp5a1, Modifier of Min 2 mouse homolog, hATP1, Epididymis secretory sperm binding protein Li 123m, ATP5AL2, ATP5A, ATP5A1, ATPM, MOM2, OMR, ORM
免疫原	人 ATP5A 重组蛋白
Uniprot ID	P25705
抗体亚型	IgG2b
克隆号	SB479
纯化方式	亲和纯化
亚细胞定位	细胞膜, 线粒体, 线粒体内膜
预测分子量 / 观测分子量	60 kDa / 54 kDa

应用

WB 免疫印迹

物种: 人, 小鼠, 大鼠
 稀释比: 1: 1000-1: 3000
 阳性样品:

IHC/IF 免疫组织化学/免疫荧光

物种: 人, 小鼠, 大鼠
 稀释比: 1: 1000-1: 3000
 阳性样品: 肾, 肺癌

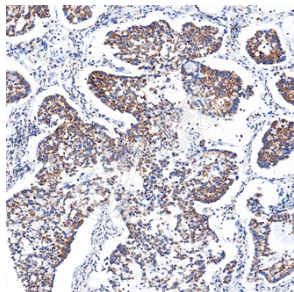
背景

The ATP5A1 gene encodes the α subunit of mitochondrial ATP synthase which produces ATP from ADP in the presence of a proton gradient across the membrane. ATP5A1 is localized in the mitochondria and anti-ATP5A1 can be used as the loading control for mitochondrial or Complex V proteins.

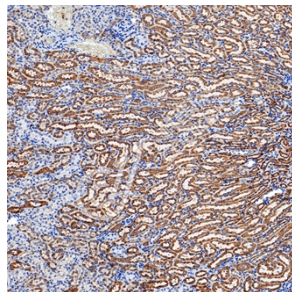
储存条件

储存条件: 自收到之日起 -20°C下储存一年, 避免反复冻融。
储存缓冲液: 含 0.15% ProClin300 防腐剂, 100 μg/mL 牛血清白蛋白和 50%甘油的磷酸盐缓冲液。

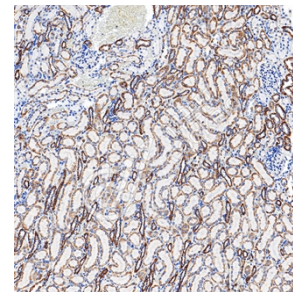
图像



IHC 检测 ATP5A 蛋白(货号 K5460365).
 样品: 人肺癌, 4%多聚甲醛 (货号 KSG1101) 固定 12-24 小时.
 抗原修复: Tris-EDTA 抗原修复液(pH 9.0) (KSG1203), 100°C, 25 分钟.
 一抗: 1: 2000 稀释, 4°C 孵育过夜.
 二抗: S-vision 免疫组化多聚二抗(山羊抗小鼠), 即用型(货号 KB3903), 室温孵育 20 分钟.



IHC 检测 ATP5A 蛋白(货号 K5460365).
 样品: 小鼠肾, 4%多聚甲醛 (货号 KSG1101) 固定 12-24 小时.
 抗原修复: Tris-EDTA 抗原修复液(pH 9.0) (KSG1203), 100°C, 25 分钟.
 一抗: 1: 2000 稀释, 4°C 孵育过夜.
 二抗: S-vision 免疫组化多聚二抗(山羊抗小鼠), 即用型(货号 KB3903), 室温孵育 20 分钟.



IHC 检测 ATP5A 蛋白(货号 K5460365).
 样品: 大鼠肾, 4%多聚甲醛 (货号 KSG1101) 固定 12-24 小时.
 抗原修复: Tris-EDTA 抗原修复液(pH 9.0) (KSG1203), 100°C, 25 分钟.
 一抗: 1: 2000 稀释, 4°C 孵育过夜.
 二抗: S-vision 免疫组化多聚二抗(山羊抗小鼠), 即用型(货号 KB3903), 室温孵育 20 分钟.

For Research Use Only!
Ver. No.: V1-202603