

# Recombinant Anti-AQP1 antibody (兔单克隆抗体)

**K5450342** -20°C


## 产品信息

蛋白质全称	水通道蛋白-1
别名	AQP1, aqp1, CHIP28, AQP-1, Aquaporin-CHIP, Channel-like integral membrane protein of 28 kDa, Urine water channel
免疫原	KLH 偶联的人 AQP1 合成肽
Uniprot ID	P29972
抗体亚型	IgG
克隆号	SB480
纯化方式	亲和纯化
亚细胞定位	细胞膜
预测分子量 / 观测分子量	29 kDa / 28/35 kDa

## 应用

### WB 免疫印迹

物种: 人, 小鼠, 大鼠  
 稀释比: 1: 1000-1: 2000  
 阳性样品:

### IHC/IF 免疫组织化学/免疫荧光

物种: 人, 小鼠, 大鼠  
 稀释比: 1: 1000-1: 4000  
 阳性样品: 肾

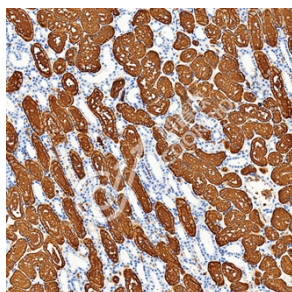
## 背景

Forms a water channel that facilitates the transport of water across cell membranes, playing a crucial role in water homeostasis in various tissues. Could also be permeable to small solutes including hydrogen peroxide, glycerol and gases such as ammonia (NH<sub>3</sub>), nitric oxide (NO) and carbon dioxide (CO<sub>2</sub>). Recruited to the ankyrin-1 complex, a multiprotein complex of the erythrocyte membrane, it could be part of a CO<sub>2</sub> metabolon, linking facilitated diffusion of CO<sub>2</sub> across the membrane, anion exchange of Cl<sup>-</sup>/HCO<sub>3</sub><sup>-</sup> and interconversion of dissolved CO<sub>2</sub> and carbonic acid in the cytosol. In vitro, it shows non-selective gated cation channel activity and may be permeable to cations like K<sup>+</sup> and Na<sup>+</sup> in vivo.

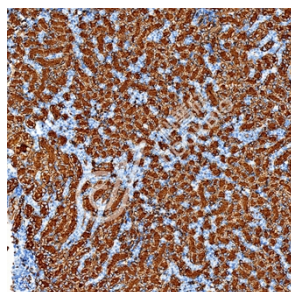
## 储存条件

**储存条件:** 自收到之日起 -20°C 下储存一年, 避免反复冻融。  
**储存缓冲液:** 含 0.15% ProClin300 防腐剂, 100 μg/mL 牛血清白蛋白和 50% 甘油的磷酸盐缓冲液。

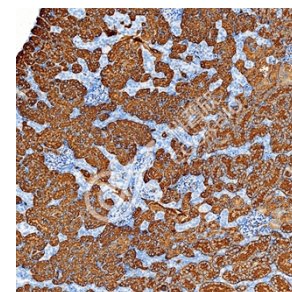
## 图像



IHC 检测 AQP1 蛋白(货号 K5450342).  
 样品: 人肾, 4%多聚甲醛 (货号 KSG1101) 固定 12-24 小时  
 抗原修复: Tris-EDTA 抗原修复液(pH 9.0) (KSG1203), 100°C, 25 分钟。  
 一抗: 1: 2500 稀释, 4°C 孵育过夜。  
 二抗: S-vision 免疫组化多聚二抗(山羊抗兔), 即用型 (货号 KB3906), 室温孵育 20 分钟。



IHC 检测 AQP1 蛋白(货号 K5450342).  
 样品: 小鼠肾, 4%多聚甲醛 (货号 KSG1101) 固定 12-24 小时。  
 抗原修复: Tris-EDTA 抗原修复液(pH 9.0) (KSG1203), 100°C, 25 分钟。  
 一抗: 1: 2500 稀释, 4°C 孵育过夜。  
 二抗: S-vision 免疫组化多聚二抗(山羊抗兔), 即用型 (货号 KB3906), 室温孵育 20 分钟。



IHC 检测 AQP1 蛋白(货号 K5450342).  
 样品: 大鼠肾, 4%多聚甲醛 (货号 KSG1101) 固定 12-24 小时。  
 抗原修复: Tris-EDTA 抗原修复液(pH 9.0) (KSG1203), 100°C, 25 分钟。  
 一抗: 1: 2500 稀释, 4°C 孵育过夜。  
 二抗: S-vision 免疫组化多聚二抗(山羊抗兔), 即用型 (货号 KB3906), 室温孵育 20 分钟。

**For Research Use Only!**
**Ver. No.: V1-202603**