

# Recombinant Anti-Hepatocyte Specific Antigen antibody (小鼠单克隆抗体)

K5450372 -20°C



## 产品信息

|            |   |
|------------|---|
| 蛋白质全称      | 线粒体氨基甲酰磷酸合酶 [氨]   |
| 别名         | CPS1, Carbamoyl-phosphate synthetase I (CPSase I), cps1 |
| 免疫原        | 人 Hepatocyte Specific Antigen 重组蛋白                      |
| Uniprot ID | P31327  |
| 抗体亚型       | IgG1  |
| 克隆号        | SB500   |
| 纯化方式       | 亲和纯化  |
| 亚细胞定位      | 线粒体, 细胞核, 细胞膜   |

## 应用

### IHC/IF 免疫组织化学/免疫荧光

物种: 人, 小鼠, 大鼠

稀释比: 1: 1000-1: 3000

阳性样品: 肝

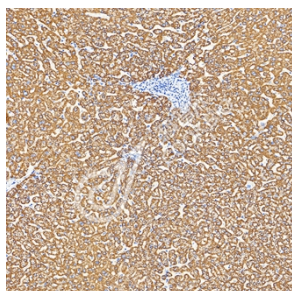
## 背景

Involved in the urea cycle of ureotelic animals where the enzyme plays an important role in removing excess ammonia from the cell.

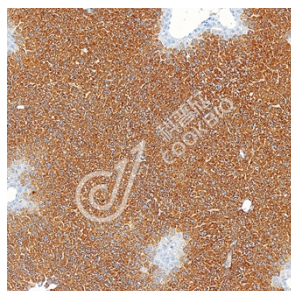
## 储存条件

**储存条件:** 自收到之日起 -20°C下储存一年, 避免反复冻融。  
**储存缓冲液:** 含 0.15% ProClin300 防腐剂, 100 µg/mL 牛血清白蛋白和 50%甘油的磷酸盐缓冲液。

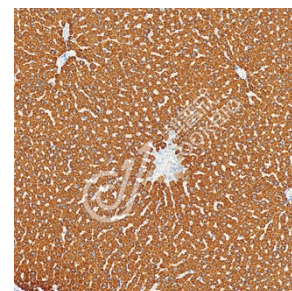
## 图像



IHC 检测 Hepatocyte Specific Antigen 蛋白(货号 K5450372).  
 样品: 人肝, 4%多聚甲醛 (货号 KSG1101) 固定 12-24 小时.  
 抗原修复: Tris-EDTA 抗原修复液(pH 9.0) (KSG1203), 100°C, 25 分钟.  
 一抗: 1: 2000 稀释, 4°C 孵育过夜.  
 二抗: S-vision 免疫组化多聚二抗(山羊抗小鼠), 即用型 (货号 KB3903), 室温孵育 20 分钟.



IHC 检测 Hepatocyte Specific Antigen 蛋白(货号 K5450372).  
 样品: 小鼠肝, 4%多聚甲醛 (货号 KSG1101) 固定 12-24 小时.  
 抗原修复: Tris-EDTA 抗原修复液(pH 9.0) (KSG1203), 100°C, 25 分钟.  
 一抗: 1: 2000 稀释, 4°C 孵育过夜.  
 二抗: S-vision 免疫组化多聚二抗(山羊抗小鼠), 即用型 (货号 KB3903), 室温孵育 20 分钟.



IHC 检测 Hepatocyte Specific Antigen 蛋白(货号 K5450372).  
 样品: 大鼠肝, 4%多聚甲醛 (货号 KSG1101) 固定 12-24 小时.  
 抗原修复: Tris-EDTA 抗原修复液(pH 9.0) (KSG1203), 100°C, 25 分钟.  
 一抗: 1: 2000 稀释, 4°C 孵育过夜.  
 二抗: S-vision 免疫组化多聚二抗(山羊抗小鼠), 即用型 (货号 KB3903), 室温孵育 20 分钟.

For Research Use Only!

Ver. No.: V1-202603