

# Recombinant Anti-ADAMTS5 antibody (兔单克隆抗体)

**K5450297 -20°C**


## 产品信息

蛋白质全称	具有血小板反应蛋白结构域和金属蛋白酶活性的解聚素和金属蛋白酶 5
别名	ADAMTS11, ADMP2, A disintegrin and metalloproteinase with thrombospondin motifs 5, Aggrecanase-2, ADMP-2, ADAM TS 5, ADAM TS5, ADAMTS 11, AT55, ADAM-TS 5, ADAM-TS5, ADAMTS-5, ADAMTS5
免疫原	人 ADAMTS5 重组蛋白
Uniprot ID	Q9UNA0
抗体亚型	IgG
克隆号	SB530
纯化方式	亲和纯化
亚细胞定位	分泌型
预测分子量 / 观测分子量	102 kDa / 75 kDa

## 背景

Metalloproteinase that plays an important role in connective tissue organization, development, inflammation and cell migration. Extracellular matrix (ECM) degrading enzyme that show proteolytic activity toward the hyalectan group of chondroitin sulfate proteoglycans (CSPGs) including ACAN, VCAN, BCAN and NCAN. Cleavage within the hyalectans occurs at Glu-Xaa recognition motifs. Plays a role in embryonic development, including limb and cardiac morphogenesis, and skeletal muscle development through its VCAN remodeling properties. Cleaves VCAN in the pericellular matrix surrounding myoblasts, facilitating myoblast contact and fusion which is required for skeletal muscle development and regeneration. Participates in development of brown adipose tissue and browning of white adipose tissue. Plays an important role for T-lymphocyte migration from draining lymph nodes following viral infection.

## 应用

### WB 免疫印迹

物种：人，小鼠，大鼠  
 稀释比：1: 500-1: 2000  
 阳性样品：

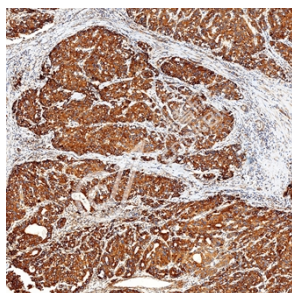
### IHC/IF 免疫组织化学/免疫荧光

物种：人  
 稀释比：1: 500-1: 1500  
 阳性样品：乳腺癌，多形性胶质母细胞瘤

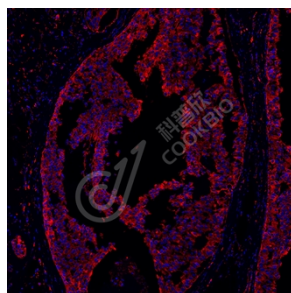
## 储存条件

**储存条件：**自收到之日起 -20°C下储存一年，避免反复冻融。  
**储存缓冲液：**含 0.15% ProClin300 防腐剂, 100 µg/mL 牛血清白蛋白和 50%甘油的磷酸盐缓冲液。

## 图像



IHC 检测 ADAMTS5 蛋白(货号 K5450297).  
 样品：人多形性胶质母细胞瘤, 4%多聚甲醛 (货号 KSG1101) 固定 12-24 小时.  
 抗原修复: Tris-EDTA 抗原修复液(pH 9.0) (货号 KSG1203), 水浴 100°C, 25 分钟.  
 一抗: 1: 1000 稀释, 4°C 孵育过夜.  
 二抗: S-vision 免疫组化多聚二抗(山羊抗兔),即用型 (货号 KB3906), 室温孵育 20 分钟.



IF 检测 ADAMTS5 蛋白(货号 K5450297)(红色).  
 样品: 人乳腺癌, 4%多聚甲醛 (货号 KSG1101) 固定 12-24 小时.  
 抗原修复: Tris-EDTA 抗原修复液(pH 9.0) (货号 KSG1203), 水浴 100°C, 25 分钟.  
 封闭: 3% BSA (货号 KSGC305010) 的 PBS 溶液, 室温孵育 30 分钟.  
 一抗: 1: 1000 稀释, 4°C 孵育过夜.  
 二抗: Cy3 标记山羊抗兔 IgG (H+L) (货号 KB63909), 1: 300 稀释, 室温孵育 1 小时.

**For Research Use Only!**
**Ver. No.: V1-202603**