

Recombinant Anti-ICAM1 antibody (小鼠单克隆抗体)

K5450423 -20°C


产品信息

蛋白质全称	细胞间粘附分子 1
别名	ICAM1, BB2, CD54, P3.58, intercellular adhesion molecule 1
免疫原	KLH 偶联的人 ICAM-1 合成肽
Uniprot ID	P05362
抗体亚型	IgG1, κ
克隆号	SB547
纯化方式	亲和纯化
亚细胞定位	膜
预测分子量 / 观测分子量	58 kDa / 90-100 kDa

应用

WB 免疫印迹

物种: 人
 稀释比: 1: 500-1: 1000
 阳性样品:

IHC/IF 免疫组织化学/免疫荧光

物种: 人
 稀释比: 1: 1000-1: 2000
 阳性样品: 食管癌, 肺, TMA-1

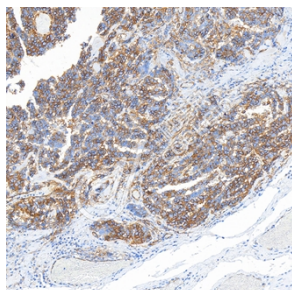
背景

ICAM proteins are ligands for the leukocyte adhesion protein LFA-1 (integrin alpha-L/beta-2). During leukocyte trans-endothelial migration, ICAM1 engagement promotes the assembly of endothelial apical cups through ARHGGEF26/SGEF and RHOG activation. (Microbial infection) Acts as a receptor for major receptor group rhinovirus A-B capsid proteins. Acts as a receptor for Coxsackievirus A21 capsid proteins. Upon Kaposi sarcoma-associated herpesvirus/HHV-8 infection, is degraded by viral E3 ubiquitin ligase MIR2, presumably to prevent lysis of infected cells by cytotoxic T-lymphocytes and NK cell.

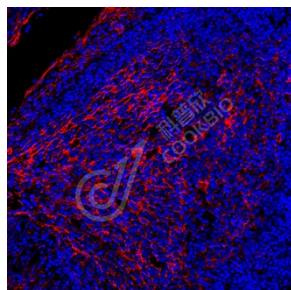
储存条件

储存条件: 自收到之日起 -20°C下储存一年, 避免反复冻融。
储存缓冲液: 含 0.15% ProClin300 防腐剂, 100 μg/mL 牛血清白蛋白和 50%甘油的磷酸盐缓冲液。

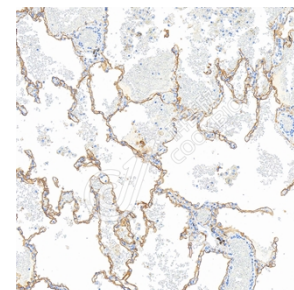
图像



IHC 检测 ICAM1 蛋白(货号 K5450423).
 样品: 人食管癌, 4%多聚甲醛(货号 KSG1101) 固定 12-24 小时.
 抗原修复: Tris-EDTA 抗原修复液(pH 9.0) (货号 KSG1203), 水浴 100°C, 25 分钟.
 一抗: 1: 1500 稀释, 4°C 孵育过夜.
 二抗: S-vision 免疫组化多聚二抗(山羊抗小鼠), 即用型(货号 KB3903), 室温孵育 20 分钟.



IF 检测 ICAM1 蛋白(货号 K5450423)(红色).
 样品: 人 TMA-1, 4%多聚甲醛(货号 KSG1101) 固定 12-24 小时.
 抗原修复: Tris-EDTA 抗原修复液(pH 9.0) (货号 KSG1203), 水浴 100°C, 25 分钟.
 封闭: 3% BSA (货号 KSGC305010) 的 PBS 溶液, 室温孵育 30 分钟.
 一抗: 1: 1500 稀释, 4°C 孵育过夜.
 二抗: Cy3 标记山羊抗小鼠 IgG (H+L) (货号 KB63903), 1: 300 稀释, 室温孵育 1 小时.



IHC 检测 ICAM1 蛋白(货号 K5450423).
 样品: 人肺, 4%多聚甲醛(货号 KSG1101) 固定 12-24 小时.
 抗原修复: Tris-EDTA 抗原修复液(pH 9.0) (货号 KSG1203), 水浴 100°C, 25 分钟.
 一抗: 1: 1500 稀释, 4°C 孵育过夜.
 二抗: S-vision 免疫组化多聚二抗(山羊抗小鼠), 即用型(货号 KB3903), 室温孵育 20 分钟.

For Research Use Only!
Ver. No.: V1-202603