

Recombinant Anti-CAMKK1 antibody (小鼠单克隆抗体)

K5462030 -20°C



产品信息

蛋白质全称	钙/钙调素依赖性蛋白激酶激酶 1
别名	CaM kinase IV kinase, CaM kinase kinase 1, CaM kinase kinase alpha, CaM KK 1, CaM KK alpha, CaMKK 1, CaMKK alpha, CAMKK1, CAMKKA
免疫原	大鼠 CAMKK1 重组蛋白
Uniprot ID	P97756
抗体亚型	IgG1, κ
克隆号	1C10B11 SB565
纯化方式	亲和纯化
亚细胞定位	细胞核, 细胞质

应用

IHC/IF 免疫组织化学/免疫荧光

物种: 小鼠, 大鼠

稀释比: 1: 500-1: 1000

阳性样品: 小鼠

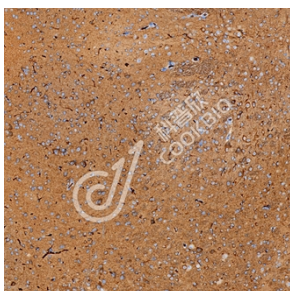
背景

Calcium/calmodulin-dependent protein kinase kinase 1 catalyzes the phosphorylation and activation of Ca(2+)/calmodulin kinase (CaMK) as an upstream component of the CaMK cascade that has been implicated in neuronal gene transcription, synaptic plasticity, and long-term memory consolidation. CAMKK1 has two isoforms of 56kda and 58kda and involved in regulating cell apoptosis, promotes cell survival by phosphorylating AKT1/PKB that inhibits pro-apoptotic BAD/Bcl2-antagonist of cell death.

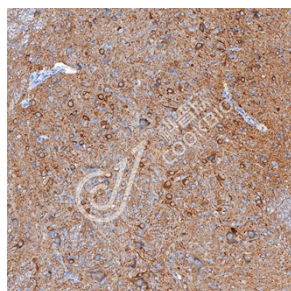
储存条件

储存条件: 自收到之日起 -20°C下储存一年, 避免反复冻融。
储存缓冲液: 含 0.15% ProClin300 防腐剂, 100 μg/mL 牛血清白蛋白和 50%甘油的磷酸盐缓冲液。

图像



IHC 检测 CAMKK1 蛋白(货号 K5462030).
 样品: 小鼠小脑, 4%多聚甲醛 (货号 KSG1101) 固定 12-24 小时.
 抗原修复: Tris-EDTA 抗原修复液(pH 9.0) (货号 KSG1203), 水浴 100°C, 25 分钟.
 一抗: 1: 800 稀释, 4°C 孵育过夜.
 二抗: S-vision 免疫组化多聚二抗(山羊抗小鼠), 即用型 (货号 KB3903), 室温孵育 20 分钟.



IHC 检测 CAMKK1 蛋白(货号 K5462030).
 样品: 大鼠小脑, 4%多聚甲醛 (货号 KSG1101) 固定 12-24 小时.
 抗原修复: Tris-EDTA 抗原修复液(pH 9.0) (货号 KSG1203), 水浴 100°C, 25 分钟.
 一抗: 1: 800 稀释, 4°C 孵育过夜.
 二抗: S-vision 免疫组化多聚二抗(山羊抗小鼠), 即用型 (货号 KB3903), 室温孵育 20 分钟.

For Research Use Only!

Ver. No.: V1-202603