

# Recombinant Anti-Laminin beta 1 antibody (小鼠单克隆抗体)

K546224 -20°C



## 产品信息

蛋白质全称	层粘连蛋白β1 亚基
别名	LAMB1, CLM, IS5, Laminin beta 1, laminin, Laminin β 1
免疫原	小鼠 Laminin β1 重组蛋白
Uniprot ID	P02469
抗体亚型	IgG1, κ
克隆号	4E8A3 SB566
纯化方式	亲和纯化
亚细胞定位	分泌型

## 应用

### IHC/IF 免疫组织化学/免疫荧光

物种: 人, 小鼠, 大鼠

稀释比: 1: 500-1: 1500

阳性样品: 肾, 胎盘

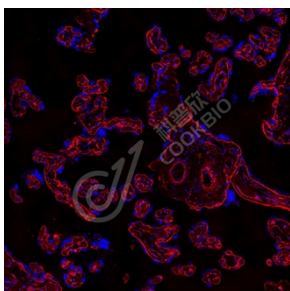
## 背景

Binding to cells via a high affinity receptor, laminin is thought to mediate the attachment, migration and organization of cells into tissues during embryonic development by interacting with other extracellular matrix components. Involved in the organization of the laminar architecture of the cerebral cortex. It is probably required for the integrity of the basement membrane/glia limitans that serves as an anchor point for the endfeet of radial glial cells and as a physical barrier to migrating neurons.

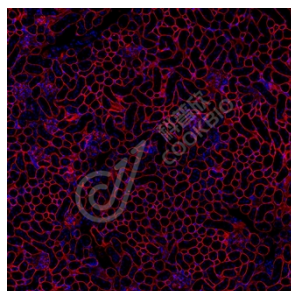
## 储存条件

**储存条件:** 自收到之日起 -20°C下储存一年, 避免反复冻融。  
**储存缓冲液:** 含 0.15% ProClin300 防腐剂, 100 μg/mL 牛血清白蛋白和 50%甘油的磷酸盐缓冲液。

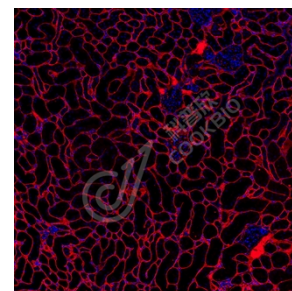
## 图像



IF 检测 Laminin beta 1 蛋白(货号 K546224)(红色)。  
 样品: 人胎盘, 4%多聚甲醛 (货号 KSG1101) 固定 12-24 小时。  
 抗原修复: Tris-EDTA 抗原修复液(pH 9.0) (货号 KSG1203), 高压锅均匀喷气计时 2 分钟。  
 封闭: 3% BSA (货号 KSGC305010) 的 PBS 溶液, 室温孵育 30 分钟。  
 一抗: 1: 1000 稀释, 4°C 孵育过夜。  
 二抗: Cy3 标记山羊抗小鼠 IgG (H+L) (货号 KB63903), 1: 300 稀释, 室温孵育 1 小时。



IF 检测 Laminin beta 1 蛋白(货号 K546224)(红色)。  
 样品: 小鼠肾, 4%多聚甲醛 (货号 KSG1101) 固定 12-24 小时。  
 抗原修复: Tris-EDTA 抗原修复液(pH 9.0) (货号 KSG1203), 高压锅均匀喷气计时 2 分钟。  
 封闭: 3% BSA (货号 KSGC305010) 的 PBS 溶液, 室温孵育 30 分钟。  
 一抗: 1: 1000 稀释, 4°C 孵育过夜。  
 二抗: Cy3 标记山羊抗小鼠 IgG (H+L) (货号 KB63903), 1: 300 稀释, 室温孵育 1 小时。



IF 检测 Laminin beta 1 蛋白(货号 K546224)(红色)。  
 样品: 大鼠肾, 4%多聚甲醛 (货号 KSG1101) 固定 12-24 小时。  
 抗原修复: Tris-EDTA 抗原修复液(pH 9.0) (货号 KSG1203), 高压锅均匀喷气计时 2 分钟。  
 封闭: 3% BSA (货号 KSGC305010) 的 PBS 溶液, 室温孵育 30 分钟。  
 一抗: 1: 1000 稀释, 4°C 孵育过夜。  
 二抗: Cy3 标记山羊抗小鼠 IgG (H+L) (货号 KB63903), 1: 300 稀释, 室温孵育 1 小时。

For Research Use Only!

Ver. No.: V1-202603